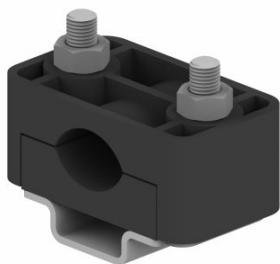


MASZTY - IGLICE - PRZEWÓD W IZOLACJI WYSOKONAPIĘCIOWEJ AKCESORIA
MASZTÓW PW uchwyt PW w tworzywie

H196276

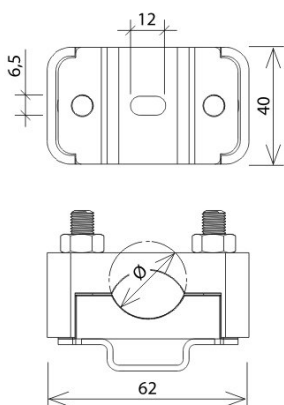


WERSJA MATERIAŁOWA:

stal ocynkowana ogniowo

OPIS:

Uchwyt PW w tworzywie do prowadzenia przewodu w izolacji wysokonapięciowej po płaskich podłożach np. ścianie. Tworzywo odporne na promieniowanie UV.



symbol	H196276
typ	AN-88G/OG/
Ø (mm)	24
wersja materiałowa	stal ocynkowana ogniowo



AN-KOM 2 Sp. z o.o.
Inwałd, ul. ks. Władysława
Bukowińskiego 15
34-120 Andrychów



an-kom.pl
biuro@an-kom.pl



tel./fax
+48 33 875 18 11
+48 33 870 60 88