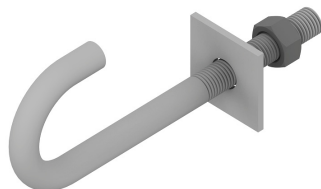


OSPRZĘT SIECIOWY NN WYSIĘGNIKI I UCHWYTY LAMPOWE uchwyt wysięgnika na
żerdź ŻN

P199100

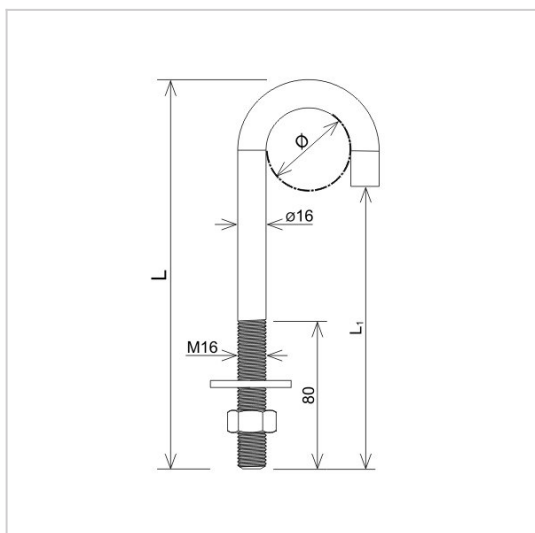


WERSJA MATERIAŁOWA:

stal ocynkowana ogniowo

OPIS:

Uchwyt służy do montażu wysięgnika lampowego na żerdziach ŻN.



symbol typ	P199100 AN-104C/OG/
L (mm)	265
L1 (mm)	220
Ø (mm)	48,3
wersja materiałowa	stal ocynkowana ogniowo



AN-KOM 2 Sp. z o.o.
Inwałd, ul. ks. Władysława
Bukowińskiego 15
34-120 Andrychów



an-kom.pl
biuro@an-kom.pl



tel./fax
+48 33 875 18 11
+48 33 870 60 88