



## CCSW-0604-9U-WZ

Szafa wisząca RACK 19" 9U 600x450mm złożona

Linia ekonomicznych szaf wiszących do zastosowań w małych i średnich instalacjach systemów teleinformatycznych oraz zabezpieczeń. Szafy CCSW idealnie nadają się również do wykorzystania w budowie tzw. lokalnych punktów dystrybucyjnych o niedużej gęstości okablowania. Produkty tej serii wymagają samodzielnego montażu. W zamian oferując elastyczną logistykę oraz niskie koszty transportu, zachowując jednocześnie wszystkie cechy funkcjonalne, charakterystyczne dla klasycznych szaf dostarczanych w tradycyjnej formie. Konstrukcja wszystkich szaf serii CCSW została zaprojektowana z myślą o najdrobniejszych szczegółach tak, aby ich montaż oraz eksploatacja przebiegały na wysokim poziomie bezpieczeństwa i komfortu.

### Cechy serii

- Regulowane szyny montażowe.
- Dostęp do urządzeń ze wszystkich stron szafy.
- Pokrywy, panele i drzwi wyposażone w zamki zabezpieczające.
- Perforacja elementów ułatwiająca cyrkulację powietrza.
- Dedykowane przepusty szczotkowe.
- Szafa wyposażona w linki uziemiające.
- Konstrukcja minimalizująca wystawanie śrub na zewnątrz.
- Uchwyt montażowy pozwalający na szybkie i bezpieczne powieszenie szafy.
- Możliwość montażu drzwi metalowych.

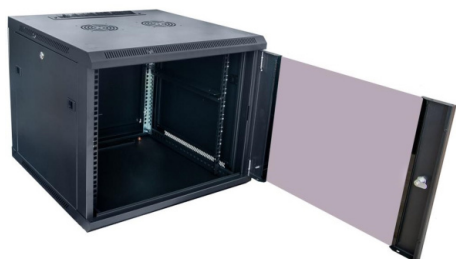
### Parametry techniczne

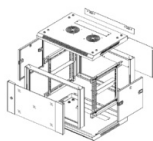
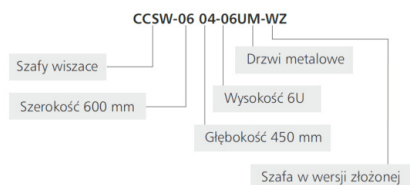
Pojemność	9U
Maksymalne obciążenie	60kg
Drzwi	szklane

### Parametry fizyczne

Wykonanie	stal walcowana na zimno
Kolor	RAL 9005
Wymiary	600*450*500mm

## Pozostałe dane





Numer	Nazwa	Ilość
1	Rama	2
2	Wspornik poziomy	4
3	Szyba pionowa	4
4	Płyta górna	1
5	Płyta dolna	1
6	Drzwi przednie	1
7	Panel tylny	1
8	Panel boczny	2
9	Uchwył montażowy	1
10	Wspornik montażowy	2
11	Przepust szczotkowy	2
12	Zasłepka	1