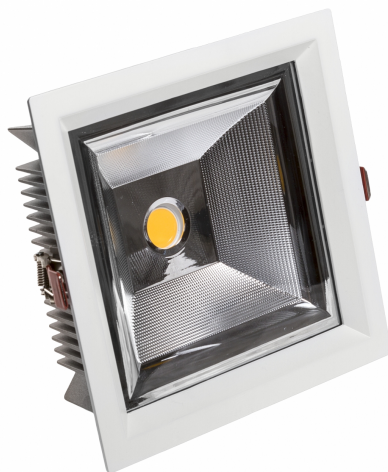


## CEL23 SARGASA



CE

Leistung **27 W**

Farbtemperatur **3000 K**

Ausstrahlungswinkel **60 °**

Nennspannung **230 V**

Lichtfarbe **Warm white**

Klasse der Dichtheitsklasse **IP20**



 Konformitätserklärung

CEL23PRO2783060W

Technische Daten:

Produktidentifikator	WOJP00734
Leistung	27 W
Nennstrom	129.1 mA
Nennspannung	230 V
Energieverbrauch	27 kWh/1000h
Frequenz	50HZ Hz
Schutzklasse	II
Netzteil im Set	+
Netzteilhersteller	TCI
Leistungsfaktor	0.93
Nutzbarer Lichtstrom*	3510 lm (360°)
Lichtstrom**	3240 lm (360°)
Lampenlichtausbeute	130 lm/W
Farbtemperatur	3000 K
Lichtfarbe	Warm white
Ausstrahlungswinkel	60 °
RA	80
Enthält die Leuchtmittel	+
Hersteller von LED-Dioden	CREE
Gleichmäßigkeit der Farben SDCM max	3
Dimmbar	OPC
Arbeitstemperaturbereich	-20/+40 °
Lebensdauer des Produkts	50000 h
Werkstoff des Gehäuses	ALUMINIUM
Klasa szczelności	IP20
Farbe	Weiß
Maß (axbxc)	210x210x73 mm
Befestigungsloch	195x195 mm
Gewicht	1.76 kg
Zur Verwendung	wewnqtrz
Montageart	Einbaustrahler
Anwendung	Innen
Hergestellt in	PL



\*Gilt für die verwendete LED-Quelle. \*\*Leuchtenlichtstrom