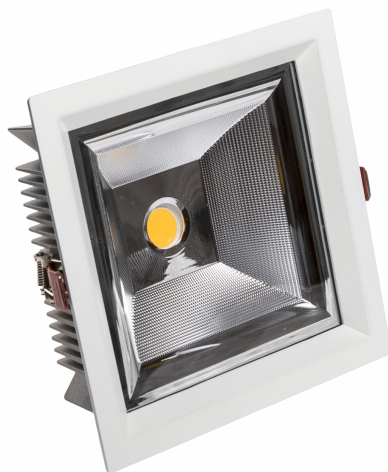


CEL23 SARGASA



CE

Leistung **35 W**

Farbtemperatur **3000 K**

Ausstrahlungswinkel **60 °**

Nennspannung **230 V**

Lichtfarbe **Warm white**

Klasse szczelności **IP20**



 Konformitätserklärung

CEL23PRO3593060W

Technische Daten:

| | |
|-------------------------------------|----------------|
| Produktidentifikator | WOJP00739 |
| Leistung | 35 W |
| Nennstrom | 167.4 mA |
| Nennspannung | 230 V |
| Energieverbrauch | 35 kWh/1000h |
| Frequenz | 50HZ Hz |
| Schutzklasse | II |
| Netzteil im Set | + |
| Netzteilhersteller | TRibisNIC |
| Leistungsfaktor | 0.93 |
| Nutzbarer Lichtstrom* | 3850 lm (360°) |
| Lichtstrom** | 4200 lm (360°) |
| Lampenlichtausbeute | 110 lm/W |
| Farbtemperatur | 3000 K |
| Lichtfarbe | Warm white |
| Ausstrahlungswinkel | 60 ° |
| RA | 90 |
| Enthält die Leuchtmittel | + |
| Hersteller von LED-Dioden | CREE |
| Gleichmäßigkeit der Farben SDCM max | 3 |
| Dimmbar | OPC |
| Arbeitstemperaturbereich | -20/+40 ° |
| Lebensdauer des Produkts | 50000 h |
| Werkstoff des Gehäuses | ALUMINIUM |
| Klasa szczelności | IP20 |
| Farbe | Weiß |
| Maß (axbxc) | 210x210x73 mm |
| Befestigungsloch | 195x195 mm |
| Gewicht | 1.76 kg |
| Zur Verwendung | wewnqtrz |
| Montageart | Einbaustrahler |
| Anwendung | Innen |
| Hergestellt in | PL |



*Gilt für die verwendete LED-Quelle. **Leuchtenlichtstrom