



F&F Filpowski sp. j.
Konstantynowska 79/81 95-200 Pabianice
tel/fax +48 42 2152383; 2270971 POLAND
http://www.fif.com.pl e-mail: fif@fif.com.pl

PRZEKAŹNIK BISTABILNY

BIS-411 2Z
230V

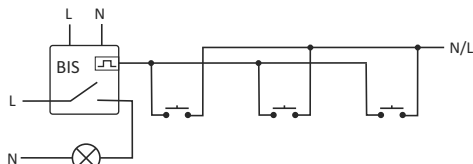
GWARANCJA. Produkty firmy F&F objęte są 24-miesięczną gwarancją od daty zakupu. Uwzględniana tylko z dowodem zakupu. Skontaktuj się ze swoim sprzedawcą lub bezpośrednio z nami. Więcej informacji na temat procedury składania reklamacji na stronie: www.fif.com.pl/reklamacje



Nie wyrzucać tego urządzenia do śmietnika razem z innymi odpadami! Zgodnie z ustawą o zużytych sprzęcie, elektrośmieci pochodzące z gospodarstwa domowego można oddać bezpłatnie i w dowolnej ilości do utworzonego w tym celu punktu zbierania, a także do sklepu przy okazji dokonywania zakupu nowego sprzętu (w myśl zasady stary za nowy, bez względu na markę). Elektrośmieci wyrzucone do śmietnika lub porzucone na terenie przyrody, stwarzają zagrożenie dla środowiska oraz zdrowia ludzi.

Przeznaczenie

Elektroniczny bistabilny przełącznik impulsowy umożliwia załączenie lub wyłączenie oświetlenia lub innego urządzenia z kilku różnych punktów za pomocą równoległe połączonych, chwilowych (dzwonekowych) włączników sterujących.



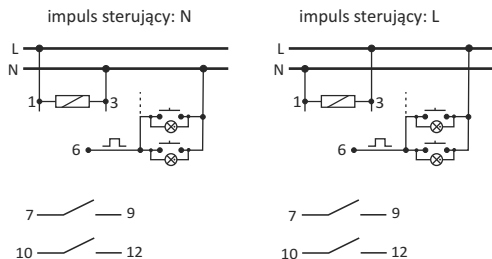
- 1 -

- 2 -

Dane techniczne

zasilanie	230V AC
prąd obciążenia	2x[<8A]
styk	separowany 2NO
prąd impulsu sterującego	<1mA
opóźnienie zadziałania	0,1±0,2s
sygnalizacja zasilania	LED zielona
sygnalizacja zadziałania	LED czerwona
pobór mocy	0,8W
temperatura pracy	-25±50°C
przyłącze	zaciski śrubowe 2,5mm ²
wymiary	1 moduł (18mm)
montaż	na szynie TH-35

Schemat podłączenia



- 3 -

Działanie

Załączenie odbiorników następuje po impulsie prądu spowodowanym naciśnięciem dowolnego przycisku chwilowego (dzwonekowego) podłączonego do przełącznika. Po następnym impulsie nastąpi wyłączenie odbiorników. Przełącznik nie posiada „pamięci” pozycji styków, tzn., że w przypadku zaniku napięcia zasilania i jego ponownym powrocie styki przełącznika zostaną ustawiony w stan wyłączenia. Uniemożliwia to samoczynne załączenie sterowanych odbiorników bez nadzoru po długotrwałym zaniku napięcia zasilania.

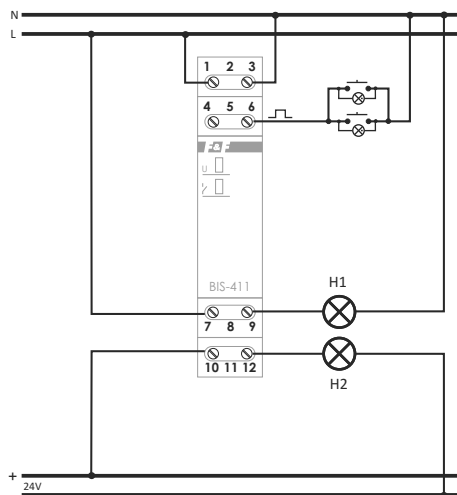
Montaż

1. Odłączyć zasilanie.
2. Przełącznik zamontować na szynie w skrzynce rozdzielczej
3. Podłączyć przewody zasilające do zacisków 1-3 zgodnie z wybraną opcją sterowania przełącznika (impuls sterujący L lub N).
4. Włączniki chwilowe połączone równoległe podłączyć do zacisku 6 i przewodu, do którego jest podłączony zacisk 3.
5. Sterowane odbiorniki podłączyć szeregowo do zacisków 7-9 i 10-12.

Uwaga!

BIS-411 2Z może współpracować z przyciskami podświetlanymi.

Przykład podłączenia z impulsem sterującym N



D141030

- 4 -