



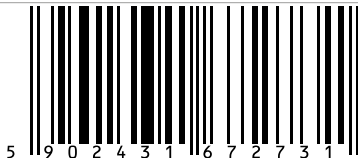
F&F Filipowski sp. j.
ul. Konstytucyjna 79/81, 95-200 Pabianice
tel./fax (+48 42) 215 23 83 / (+48 42) 227 09 71
www.fif.com.pl; e-mail: biuro@fif.com.pl

System bezprzewodowy

F&Wa

FW-WSO2

Baterijny nadajnik zdalnego sterowania, 2-kanałowy

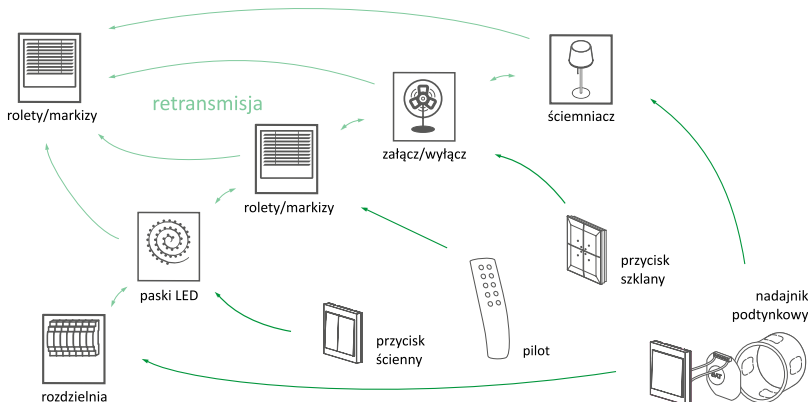


Nie wyrzucać tego urządzenia do śmietnika razem z innymi odpadami! Zgodnie z ustawą o użytym sprzęcie, elektrośmieci pochodzące z gospodarstwa domowego można oddać bezpłatnie i w dowolnej ilości do utworzonego w tym celu punktu zbierania, a także do sklepu przy okazji dokonywania zakupu nowego sprzętu (w myśl zasady stary za nowy, bez względu na markę). Elektrośmieci wyrzucone do śmietnika lub porzucone na łonie przyrody, stwarzają zagrożenie dla środowiska oraz zdrowia ludzi.



Opis systemu

F&Wave jest rodziną bezprzewodowych urządzeń sterowanych drogą radiową o zasięgu do 100 m*. Odbiorniki występują w wersji do montażu na szynie DIN (obudowa 1S) oraz w puszcze podtynkowej Ø60. Nadajniki występują jako podręczne piloty, przyciski ścienne oraz w wersji do montażu w puszcze podtynkowej. Odbiorniki retransmitują sygnały sterujące - urządzenie, które odbierze rozkaz z nadajnika automatycznie prześle go dalej, co umożliwi zwiększenie zasięgu zdalnego sterowania.



* Zasięg do 100 m w otwartej przestrzeni bez obecności czynników zakłócających. W warunkach zabudowy oraz w obecności źródeł zakłóceń (linie energetyczne, nadajniki, itp.) rzeczywisty zasięg może być mniejszy.

Cechy urządzenia

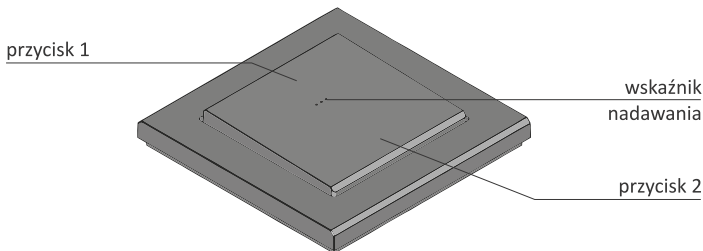
FW-WSO2 jest 1-klawiszowym, 2-kanalowym nadajnikiem zdalnego sterowania należącym do rodziny osprzętu Sonata firmy Ospel i dedykowany jest do współpracy ze wszystkimi urządzeniami rodziny F&Wave.

Charakterystyka urządzenia:

- ♦ Niezależne sterowanie dwoma odbiornikami lub dwoma grupami urządzeń;
- ♦ Dowolna ilość odbiorników w ramach każdej grupy;
- ♦ Załączanie i wyłączenie obwodów oświetleniowych;
- ♦ Rozjaśnianie i ściemnianie światła*;
- ♦ Podnoszenie i opuszczanie rolet*;
- ♦ Wyzwalanie funkcji czasowych*;
- ♦ Optyczna sygnalizacja nadawania;
- ♦ Łatwy montaż w dowolnym miejscu;
- ♦ Bezproblemowa instalacja zapewniona przez energooszczędne zasilanie bateryjne;
- ♦ Wysoka jakość działania dzięki dużemu zasięgowi nadawania oraz retransmisji rozkazów pomiędzy odbiornikami.

* Funkcjonalność zależna od sterowanego odbiornika

Widok urządzenia

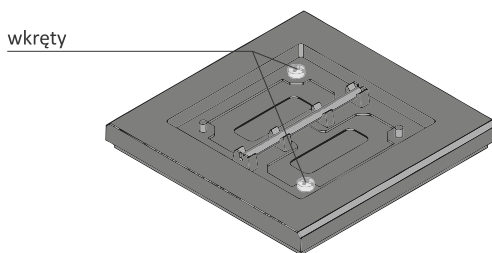


Montaż

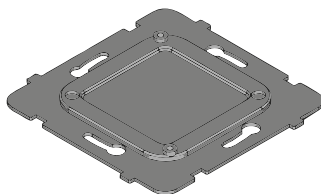
Przycisk FW-WSO2 można przykleić bezpośrednio do ściany lub innej powierzchni przy wykorzystaniu dwustronnej taśmy klejącej lub przymocować do standardowej puszkii instalacyjnej $\varnothing 60$ mm.

Montaż w puszcze instalacyjnej:

- 1 Zdjąć klawisz przycisku poprzez delikatne podważenie jego dolnej lub górnej krawędzi płaskim narzędziem.
- 2 Odkręcić zaznaczone wkręty.



- 3 Odtąć podstawkę przycisku od ramki i elektroniki.



- 4 Przykręcić podstawkę do puszkii instalacyjnej.
- 5 Zmontować przycisk postępując w kolejności odwrotnej do demontażu.



Przed pierwszym użyciem należy usunąć przekładkę foliową zabezpieczającą przycisk przed przypadkowym rozładowaniem baterii.

Parowanie



Szczegółowy opis parowania i rozparowania przycisków z odbiornikiem znaleźć można w instrukcji obsługi odbiornika.

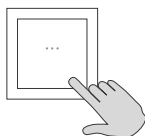
Poniżej przedstawiono przykład postępowania z odbiornikami: FW-R1, FW-R2, FW-STR1, FW-LED2, FW-D1.

①



Po poprawnym podłączeniu odbiornika, naciśnij i przytrzymaj przycisk PROG, aż do momentu, gdy urządzenie załączy obwód wyjściowy i zgaśnie dioda komunikacji.

②



Naciśnij wybrane pole dotykowe

③

Prawidłowe parowanie potwierdzone zostanie chwilowym wyłączeniem obwodu wyjściowego oraz ponownym zapaleniem diody.



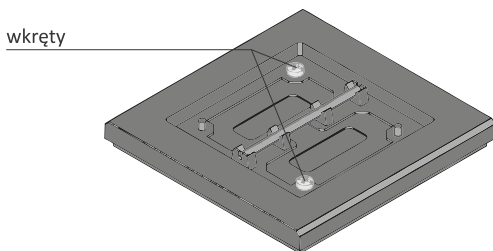
Wyjście z trybu programowania odbiornika następuje automatycznie po 30 sekundach oczekiwania na sygnał z nadajnika lub po krótkim naciśnięciu przycisku PROG.

Rozparowanie

Rozparowanie nadajnika podtykowego od odbiornika możliwe jest tylko poprzez wyczyszczenie listy wszystkich nadajników w odbiorniku. Aby wyczyścić listę nadajników współpracujących z odbiornikiem, należy nacisnąć przycisk PROG i przytrzymać wciśnięty przez minimum 10 sekund. Szybkie pulsowanie diody komunikacji zasygnalizuje wyczyszczenie pamięci sterownika.

Wymiana baterii

- 1 Zdjąć klawisz przycisku poprzez delikatne podważenie jego dolnej lub górnej krawędzi płaskim narzędziem.
- 2 Odkręcić i wyjąć zaznaczone wkręty.



- 3 Wyjąć płytkę z elektroniką.
- 4 Wysunąć zużytą baterię i założyć nową zwracając szczególną uwagę na prawidłową polaryzację (znak „+” baterii do góry).
- 5 Zmontować przycisk postępując w kolejności odwrotnej do demontażu.



Nie wyrzucać zużytych baterii do kosza na śmieci!
Użytkownik jest zobowiązany do przekazania zużytych baterii do punktu odbioru materiałów do recyklingu.

Urządzenia systemu F&Wave

| Nadajniki | Odbiorniki | Puszka Ø60 | Szyna DIN |
|---|---------------------------|------------------------|------------------------|
| dopuszkowe FW-RC4-AC, FW-RC5 | Pojedynczy przekaźnik | FW-R1P FW-R1P-P | FW-R1D FW-R1D-P |
| piloty FW-RC4, FW-RC10, FW-KEY4 | Podwójny przekaźnik | FW-R2P FW-R2P-P | FW-R2D FW-R2D-P |
| przyciski ściennie FW-WS1, FW-WS2, FW-WS3 | Ściemniacz uniwersalny | FW-D1P | FW-D1D |
| przyciski szklane FW-GS-230-B, FW-GS-230-W, FW-GS-24-B, FW-GS-24-W | Sterownik rolet | FW-STR1P FW-STR1P-P | FW-STR1D FW-STR1D-P |
| | Dwukanalowy sterownik LED | FW-LED2P | FW-LED2D |

Dane techniczne

| | |
|-------------------------------------|---|
| zasilanie | |
| bateria | CR2032 |
| napięcie | 3 V DC |
| pobór mocy | |
| wciśnięty przycisk | 20 mA |
| stan czuwania | 15 nA |
| trwałość baterii | ok. 10 godzin nadawania (wciśnięty klawisz na przycisku) |
| temperatura pracy | 5÷50 °C |
| częstotliwość radiowa | 868 MHz |
| maks. moc emitowanej częstotliwości | 10 mW |
| montaż | puszka podtynkowa Ø60 |
| wymiary | 84×84×14 mm |
| stopień ochrony | IP20 |

Gwarancja

Produkty firmy F&F objęte są 24-miesięczną gwarancją od daty zakupu.

Gwarancja jest uwzględniana tylko z dowodem zakupu.

Skontaktuj się ze swoim sprzedawcą lub bezpośrednio z nami.

Więcej informacji na temat procedury składania reklamacji na stronie:

www.fif.com.pl/reklamacje

Deklaracja CE

F&F Filipowski sp. j. oświadcza że urządzenie jest zgodne z wymaganiami dyrektywy Parlamentu Europejskiego i Rady 2014/53/UE z dnia 16 kwietnia 2014 r. w sprawie harmonizacji ustawodawstw państw członkowskich dotyczących udostępniania na rynku urządzeń radiowych i uchylającej dyrektywę 1999/5/WE.

Deklaracja zgodności CE, wraz z odwołaniami do norm w odniesieniu do których deklarowana jest zgodność, znajduje się na stronie: www.fif.com.pl na podstronie produktu.

Zgodność z normami

PN-EN 60669, PN-EN 60950, PN-EN 55024, PN-EN 61000,

PN-ETSI EN 300 220-1, PN-ETSI EN 300 220-2,

PN-ETSI EN 301 489-1, PN-ETSI EN 301 489-3.

