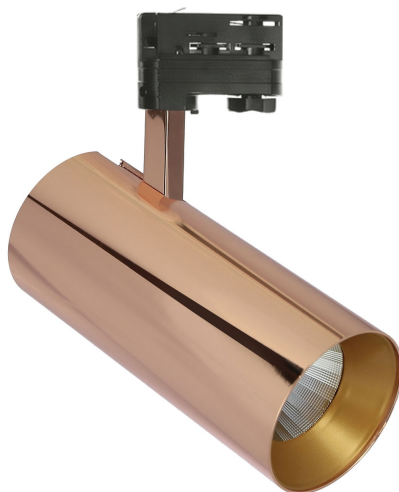


## BRANTA METALICA



Moc	<b>19 W</b>	Napięcie	<b>230 V</b>
Temperatura barwowa	<b>3000 K</b>	Barwa światła	<b>WW</b>
Kąt rozsyłu światła	<b>60 °</b>	Klasa szczelności	<b>IP20</b>



 Deklaracja zgodności



 Plik fotometryczny

MDR48PRO1983060G\_CASAMBI

Dane techniczne:

Kod	WOJP05964
Moc	19 W
Prąd	90.9 mA
Napięcie	230 V
Zużycie energii	19 kWh/1000h
Częstotliwość	50 Hz
Klasa ochronności PP	I
Zasilacz w komplecie	+
Producent zasilacza	TCI
Współczynnik mocy	0.93
Strumień świetlny użytkowy*	2660 lm (360°)
Strumień świetlny**	1710 lm (360°)
Skuteczność świetlna	140 lm/W
Temperatura barwowa	3000 K
Barwa światła	WW
Kąt rozsyłu światła	60 °
RA	80
Zawiera źródło	+
Producent diod LED	CREE
Jednolitość barw SDCM max	3
Możliwość ściemniania	CASAMBI
Zakres temperatur pracy	-20/+40 °
Trwałość	50000 h
Materiał obudowy	ALUMINIUM
Klasa szczelności	IP20
Kolor	ZŁOTY
Wymiary (AxBxC)	90x200x165 mm
Waga	0.86 kg
Do użytku	wewnątrz
Sposób montażu	NA SZYNĘ 3 FAZOWĄ/OBWODOWĄ
Zastosowanie	WEW
Made in	PL
Inne	L90B10 - 73000h ,



\*dotyczy zastosowanego źródła LED. \*\*Strumień świetlny oprawy