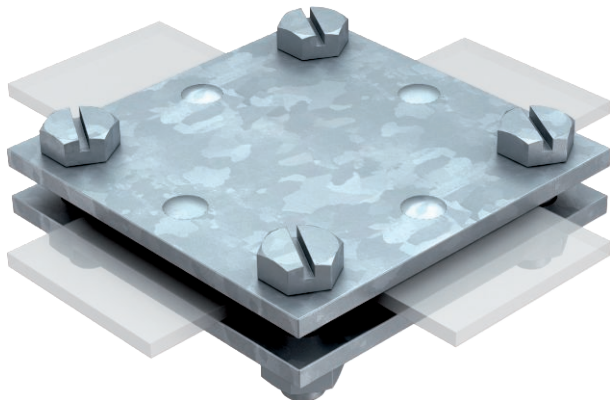


Karta charakterystyki technicznej

Zacisk krzyżowy DIN do płaskowników

Nr kat. 5314666

OBO
BETTERMANN



- odpowiada wymaganiam VDE 0185-305-3 (IEC/EN 62305-3)
- Dopasowanie: maks. FL 30 x FL 30 lub maks. FL 40 x FL 40
- bez przekładki
- mocowane za pomocą 4 śrub sześciokątnych M8 x 25 i 4 nakrętek sześciokątnych M8 (F)



St stal

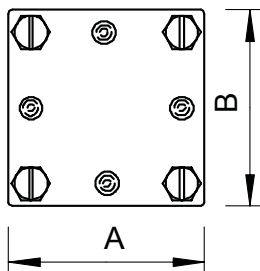
FT cynkowane ogniowo-zanurzeniowo

Opis produktu

Dane podstawowe

Nr kat.	5314666
Typ	256 A-DIN 40 FT
Oznaczenie 1	Zacisk krzyżowy
Oznaczenie 2	bez płyty pośredniej
Wymiar	40mm
Materiał	Stal
Materiał skrót	St
Powierzchnia	cynkowane ogniowo-zanurzeniowo
Powierzchnia według DIN	DIN EN ISO 1461
Powierzchnia skrót	FT
Waga	35,44 kg/100 szt.

Dane techniczne



Wymiar A	80,00 mm
Wymiar B	80,00 mm
Rodzaj śruby mocującej	Śruba z łbem sześciokątnym
Rodzaj złącza	Złącze krzyżowe
Obciążalność prądem piorunowym	H/100 kA
Dedykowane do połączenia	Przewód płaski FI 40 / FI 40
Dopasowanie	max. FL40 mm