

Karta charakterystyki technicznej

Pokrywa z płytą ryflowaną i ryglami obrotowymi FS

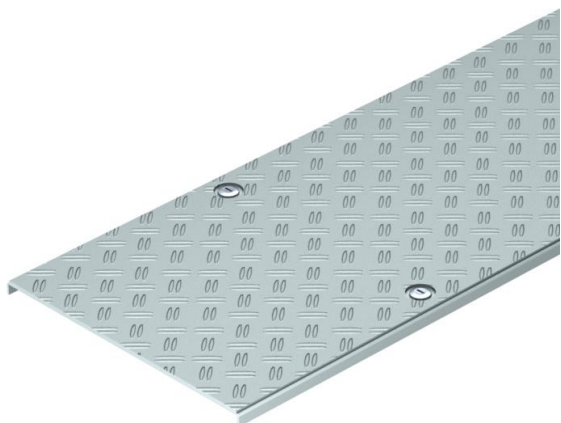
Numery katalogowe: 6049183



Pokrywy do systemu koryt kablowych BKRS. Materiał bazowy ocynkowany, o grub. stali 2 mm, pokryty antypoślizgową płytą ryflowaną wykonaną z aluminium o grubości 4 mm. Zamki obrotowe w odległości 500 mm. Jeśli pokrywa jest narażona na wpływ wiatru, ciśnienia lub nacisku, należy podjąć dodatkowe środki w celu jej zabezpieczenia.

Pokrywy zostały przetestowane zgodnie z normą DIN 51130 i posiadają klasę antypoślizgowości R10 i klasę przestrzeni wyporowej V8.

Rygle obrotowe do montażu na pokrywie są wstępnie zainstalowane.



Alu/
St Aluminium/stal

Dane podstawow

Numery katalogowe	6049183
Typ	DF BKR20 FS AL
Oznaczenie 1	Pokrywa ryflowana do BKRS
Oznaczenie 2	Rozstaw zamka 500mm
Wytwórca	OBO
Wymiar	200x3000
Materiał	Aluminium/stal
Najmniejsza jednostka sprzedaży	3
Jednostka opakowania	Metr
Ciężar	503,67 kg
Jednostka wagi	kg/100 m

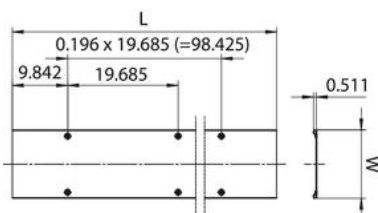
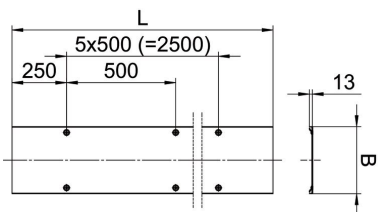
Karta charakterystyki technicznej

Pokrywa z płytą ryflowaną i ryglami obrotowymi FS



Numery katalogowe: 6049183

Wymiary



Długość	3 000 mm
Długość	10 ft
Szerokość	200 mm
Szerokość	8 in
Grubość blachy	0,24 in
Grubość blachy	6 mm
Wymiar B (mm)	200 mm
Wymiar L (mm)	3 000 mm

Dane techniczne

Ilość zasuw obrotowych	14 St.
Rodzaj mocowania	Rygiel obrotowy
Podtrzymanie funkcji	brak
Odpowiednie do korytka siatkowego	brak
Odpowiednie do drabiny kablowej	brak
Odpowiedni do korytka kablowego	tak
Stal nierdzewna, wytrawiana	brak