

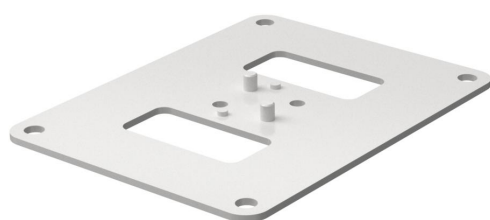
Karta charakterystyki technicznej

Płyta podłogowa do ISS70110

Numery katalogowe: 6290100



Płyta podłogowa z widoczną krawędzią 30 mm i 4 otworami montażowymi \varnothing 8,5 mm. Pasuje również do kolumn zasilających typ ISS70110.



St stal

FSK cynkowany taśmowo / powłoka z tworzywa sztucznego

Dane podstawow

Numery katalogowe	6290100
Typ	ISSBP70110RW
Oznaczenie 1	Płytko podłogowa
Wytwórca	OBO
Wymiar	170x130x3
Kolor	czysta biel; RAL 9010
Materiał	Stal
Powierzchnia	cynkowany taśmowo / powłoko z tworzywa sztucznego
Norma powierzchni	DIN EN 10346
Najmniejsza jednostka sprzedaży	1
Jednostka opakowania	Sztuk
Ciężar	44,6 kg
Jednostka wagi	kg/100 szt.

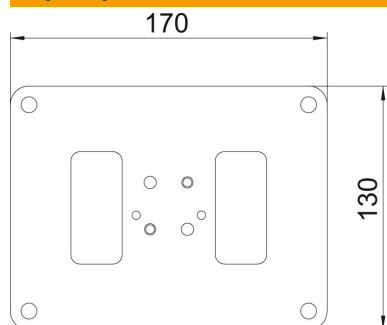
Karta charakterystyki technicznej

Płyta podłogowa do ISS70110

Numery katalogowe: 6290100



Wymiary



Długość	170 mm
Szerokość	130 mm
Wysokość	3 mm

Dane techniczne

Ustawiane	brak
Bezhalogenowy	tak