

# Karta charakterystyki technicznej

Drabina pionowa średniociężka SLL 60, 6 m FS

Numery katalogowe: 6010628



Drabina pionowa o wysokości bocznej 60 mm z połączonymi nitami, otwartymi od góry szczelami z profilu C.  
Mocowanie do ściany jest bezpośrednie lub za pomocą uchwyty ściennego typ WB 30/75. Rozmiar szczeliny szczelbła wynosi 18 mm, pasująca obejma kabłąkowa to typ 2056U.



**St** stal

**FS** ocynkowane metodą Sendzimira

# Karta charakterystyki technicznej

Drabina pionowa średniociężka SLL 60, 6 m FS

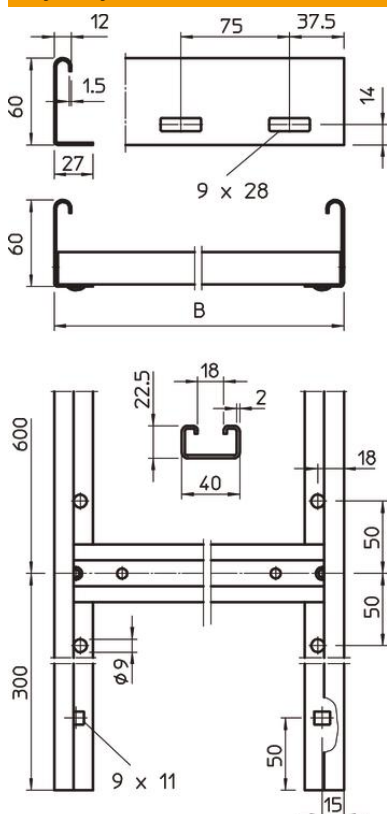


Numery katalogowe: 6010628

## Dane podstawow

Numery katalogowe	6010628
Typ	SLL 660 CPS 4 FS
Oznaczenie 1	Drabina pionowa średniociężka
Oznaczenie 2	ze szczeblem CPS
Wytwórca	OBO
Wymiar	60x600x6000
Materiał	Stal
Powierzchnia	cynkowana metodą Sendzimira
Norma powierzchni	DIN EN 10346
Najmniejsza jednostka sprzedaży	6
Jednostka opakowania	Metr
Ciężar	379,433 kg
Jednostka wagi	kg/100 m

## Wymiary



Długość	6 000 mm
Szerokość	600 mm
Wysokość	60 mm
Wymiar B (mm)	600 mm
Wymiar szczeliny szczebla	18,00

# Karta charakterystyki technicznej

Drabina pionowa średniociężka SLL 60, 6 m FS

Numery katalogowe: 6010628



## Dane techniczne

Wersja ścianki bocznej	płaski profil
Wersja szczelbi	Profil perforowany
Podtrzymanie funkcji	brak
Przekrój poprzeczny	228 cm <sup>2</sup>
Stal nierdzewna, wytrawiana	brak
Perforacja boczna	tak
Rozstaw szczelbi	600 mm