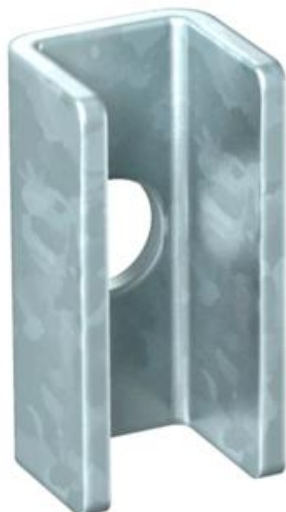


Karta charakterystyki technicznej

Element dystansowy FS

Numery katalogowe: 6416551



Element dystansowy do zastosowania w profilach trapezowych typ TP.
Element dystansowy powinien być stosowany ze względów statycznych, aby profil nie odkształcił się przy dokręcaniu śrub mocujących.



St stal

FS ocynkowane metodą Sendzimira

Dane podstawow

Numery katalogowe	6416551
Typ	DS 4 FS
Oznaczenie 1	Element dystansowy
Oznaczenie 2	do zastosowania w profilu TP
Wytwórca	OBO
Wymiar	40x20x18
Materiał	Stal
Powierzchnia	cynkowana metodą Sendzimira
Norma powierzchni	DIN EN 10346
Najmniejsza jednostka sprzedaży	20
Jednostka opakowania	Sztuk
Ciężar	3,39 kg
Jednostka wagi	kg/100 szt.

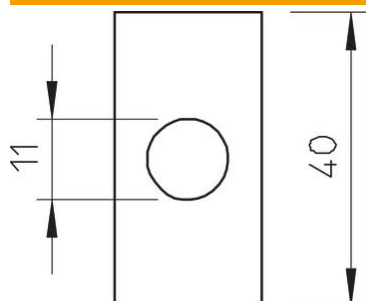
Karta charakterystyki technicznej

Element dystansowy FS

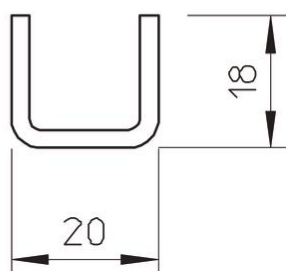
Numery katalogowe: 6416551



Wymiary



Wymiar	40 x 20 x 18 x 2
Długość	40 mm
Szerokość	20 mm
Wysokość	18 mm



Dane techniczne

Ze śrubami | brak