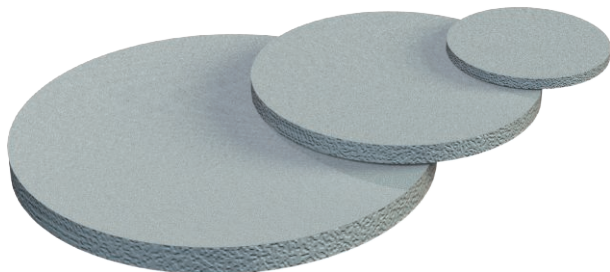


Karta charakterystyki technicznej

Podkładka uszczelniająca, PG

Nr kat. 2028972



Polietylen komórkowy.

Płytki ochronne do szczelnego zamykania dławic kablowych V-TEC i V-TEC MS przed instalacją kabla.

Zastosowanie: płytki są montowane wstępnie między nakrętką kołpakową a uszczelką. Podczas instalacji kabla nie trzeba ich wyjmować, ponieważ zostaną przepchnięte kablem do wewnątrz.

Uwaga: płytki nie zapewniają ochrony mechanicznej.

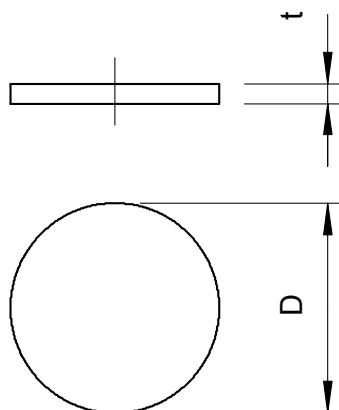


ZPE Polietylen komórkowy

Dane podstawowe

Nr kat.	2028972
Typ	107 S VTEC PG36
Oznaczenie 1	Płytki chroniąca przed pyłem
Oznaczenie 2	do przebicia
Wymiar	PG36
Kolor	czarny
Materiał	Polietylen komórkowy
Materiał skrót	ZPE
Najmniejsza jednostka sprzedaży (MOQ)	100 szt.
Waga	0,04 kg/100 szt.

Dane techniczne



Wymiar D	44,00 mm
Wymiar t	3,00 mm
Wykonanie	inne
Wielkość:	Pg 36 mm
Wielkość:	PG36
Odporny na uderzenia	<input type="checkbox"/>