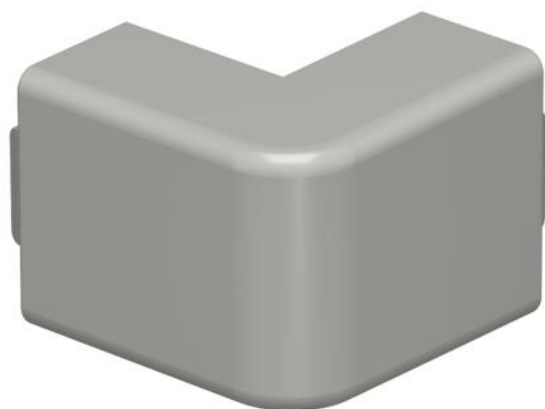


# Karta charakterystyki technicznej

Naroże zewnętrzne, do kanału typ WDK 15030

Numery katalogowe: 6158358



Naroże zewnętrzne do zmiany kierunków kanałów WDK.  
Kształtki są wykonane jako łączniki kołpakowe.



**PVC** polichlorek winylu

## Dane podstawow

Numery katalogowe	6158358
Typ	WDK HA15030GR
Oznaczenie 1	Pokrywa naroża zewnętrznego
Wytwórca	OBO
Wymiar	15x30mm
Kolor	ciemnoszary; RAL 7030
Materiał	Polichlorek winylu
Najmniejsza jednostka sprzedaży	4
Jednostka opakowania	Sztuk
Ciężar	1,114 kg
Jednostka wagi	kg/100 szt.

# Karta charakterystyki technicznej

Naroże zewnętrzne, do kanału typ WDK 15030

Numery katalogowe: 6158358



## Wymiary



Długość	43,7 mm
Szerokość	30 mm
Wysokość	17,5 mm
Wymiar a (mm)	38,5 mm
Wymiar H	30 mm

## Dane techniczne

Wykonanie	Kształtka łącznika
Rodzaj mocowania	wzębiany
Podtrzymanie funkcji	brak
do wymiaru kanału	15 x 30
Bezhalogenowy	brak
Głębokość kanału	15 mm
Stopień ochrony	IP 30
Folia ochronna	brak
Odporność kod IK	IK04
samogasnący	tak
Zakres temperatur maks.	60 °C
Zakres temperatur min.	-5 °C
Zakres kąta maks.	90 mm
Zakres kąta min.	90 mm