

# Karta charakterystyki technicznej

## Kołek wbijany, wersja z kołnierzem

Nr kat. 3492020



Kotwa wbijana do pojedynczego mocowania systemów nienośnych w betonie niespękanym oraz do wielokrotnego mocowania w betonie zarysowanym i niezarysowanym.

Testowane pod kątem ochrony przeciwpożarowej, klasa odporności ogniowej R 120 zgodnie z Europejską Aprobataą Techniczną ETA-02/0020 (opcja 7) i Europejską Aprobataą Techniczną ETA-05/0116.

Montaż z narzędziami do znakowania i pobijania.



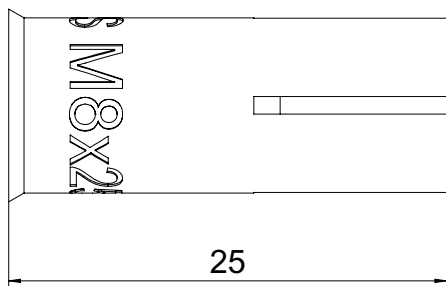
**St** stal

**G** cynkowane galwanicznie

### Dane podstawowe

Nr kat.	3492020
Typ	ES M 8x25
Wymiar	8x25
Materiał	Stal
Materiał skrót	St
Powierzchnia	cynkowane galwanicznie
Powierzchnia według DIN	EN ISO 19598 / EN ISO 4042
Powierzchnia skrót	G
Najmniejsza jednostka sprzedaży (MOQ)	100 szt.
Waga	1,00 kg/100 szt.

### Dane techniczne



Długość	25,00 mm
Wymiar L	25,00 mm
Wymiar	8x25 mm
Wykonanie	Udar
Przyrząd mocujący	inne
Głębokość wierconego otworu	25,00 mm
Średnica otworu	10,00 mm
Min./maks. głębokość wkreślenia	8,00 - 12,00 mm
Gwint	M8
gwint metryczny	8
Samowiercąca	<input type="checkbox"/>
Dopuszczalny obszar obciążenia strefy rozciąganej	1,90 kN
Dostępne aprobaty	<input checked="" type="checkbox"/>