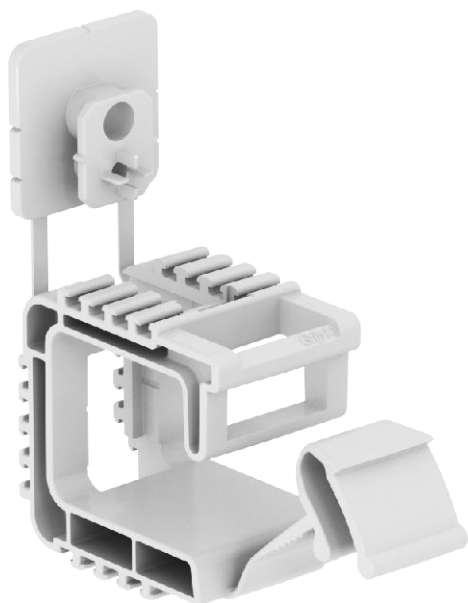


# Karta charakterystyki technicznej

## Grip 10

Nr kat. 2205384



Wspornik zbiorczy do ogólnego użytku z otworami mocującymi o średnicy 6 mm, odpowiedni do montażu na ścianie i suficie. Element mocujący można zamocować za pomocą kołka wbijanego lub osadzaka gazowego. Zalecana odległość mocowania przy pełnym wypełnieniu to 50-60 cm.



PP

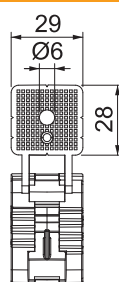
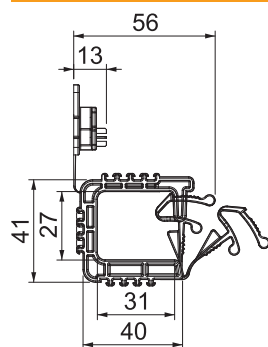
PP Polipropylen

Dopielający tekst produktu | Pojemność:  
2031/ 10 maks. 10 przewodów NYM 3 x 1,5 mm<sup>2</sup>

### Dane podstawowe

Nr kat.	2205384
Typ	2031 10 SP
Wymiar	10x NYM3x1,5
Kolor	jasnoszary
Numer RAL	7035
Materiał	Polipropylen
Materiał skrót	PP
Najmniejsza jednostka sprzedaży (MOQ)	100 szt.
Waga	1,41 kg/100 szt.

### Dane techniczne



Ilość przewodów NYM 3 x 1,5	10
Wersja niepodtrzymująca palenie	<input type="checkbox"/>
Obciążenie niszczące	0,32 kN
Odpowiedni do utrzymania funkcji	<input type="checkbox"/>
Bezhalogenowy	<input checked="" type="checkbox"/>
Z kołkiem	<input type="checkbox"/>