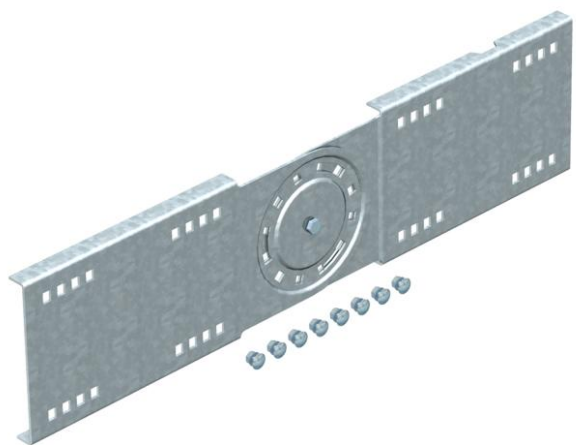


Karta charakterystyki technicznej

Łącznik przegubowy FT

Numery katalogowe: 6227961



Łącznik przegubowy, do koryt i drabin kablowych szerokorozpięściowych o wys. boku 160 mm.
Wraz ze śrubami, podkładkami i nakrętkami.



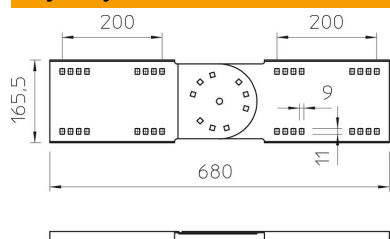
St stal

FT = ocynk ogniowo-zanurzeniowy

Dane podstawow

Numery katalogowe	6227961
Typ	WRGV 160 FT
Oznaczenie 1	Łącznik przegubowy
Oznaczenie 2	do sys.drab. Szerokorzp.160
Wytwórca	OBO
Wymiar	160x680
Materiał	Stal
Powierzchnia	cynkowana metodą zanurzeniową
Norma powierzchni	DIN EN ISO 1461
Najmniejsza jednostka sprzedaży	2
Jednostka opakowania	Sztuk
Ciężar	316,7 kg
Jednostka wagi	kg/100 szt.

Wymiary



Długość	680 mm
Szerokość	20 mm
Wysokość	160 mm
Grubość blachy	2,5 mm

Karta charakterystyki technicznej

Łącznik przegubowy FT

Numery katalogowe: 6227961



Dane techniczne

Wykonanie	Łącznik wzdłużny
Podtrzymanie funkcji	brak
Odpowiednie do korytka siatkowego	brak
Odpowiednie do drabiny kablowej	tak
Odpowiedni do korytka kablowego	tak
Odpowiednie do wysokości kablowego systemu nośnego	160 mm
Łącznik przegubowy poziomy	brak
Łącznik przegubowy pionowy	tak
Stal nierdzewna, wytrawiana	brak
Rodzaj połączenia	Łącznik śrubowy