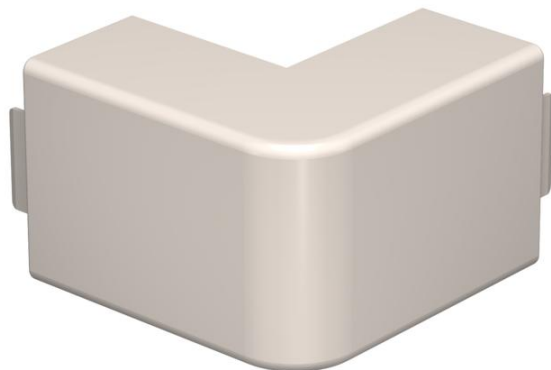


# Karta charakterystyki technicznej

Naroże zewnętrzne, do kanału typ WDK 40060

Numery katalogowe: 6160700



Naroże zewnętrzne do zmiany kierunków kanałów WDK.  
Kształtki są wykonane jako łączniki kołpakowe.



**PVC** polichlorek winylu

## Dane podstawow

|                                 |                             |
|---------------------------------|-----------------------------|
| Numery katalogowe               | 6160700                     |
| Typ                             | WDK HA40060CW               |
| Oznaczenie 1                    | Pokrywa naroża zewnętrznego |
| Wytwórca                        | OBO                         |
| Wymiar                          | 40x60mm                     |
| Kolor                           | kremowy; RAL 9001           |
| Materiał                        | Polichlorek winylu          |
| Najmniejsza jednostka sprzedaży | 2                           |
| Jednostka opakowania            | Sztuk                       |
| Ciężar                          | 8,653 kg                    |
| Jednostka wagi                  | kg/100 szt.                 |

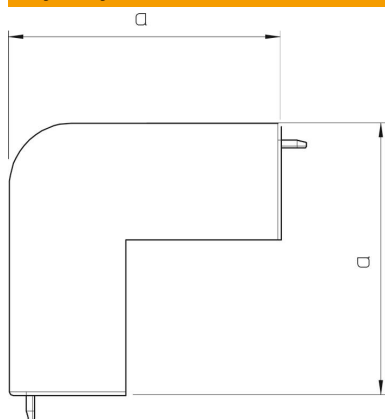
# Karta charakterystyki technicznej

Naroże zewnętrzne, do kanału typ WDK 40060

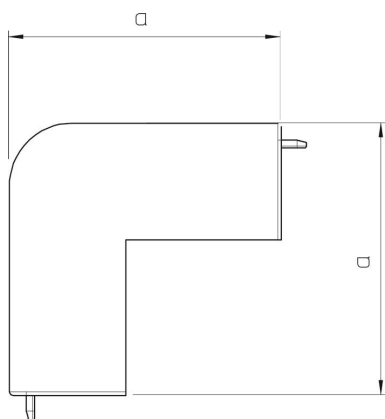


Numery katalogowe: 6160700

## Wymiary



|               |        |
|---------------|--------|
| Długość       | 100 mm |
| Szerokość     | 60 mm  |
| Wysokość      | 40 mm  |
| Wymiar a (mm) | 100 mm |
| Wymiar H      | 60 mm  |



## Dane techniczne

|                         |                    |
|-------------------------|--------------------|
| Wykonanie               | Kształtka łącznika |
| Rodzaj mocowania        | wzębiany           |
| Podtrzymanie funkcji    | brak               |
| do wymiaru kanału       | 40 x 60            |
| Bezhalogenowy           | brak               |
| Głębokość kanału        | 40 mm              |
| Stopień ochrony         | IP 30              |
| Folia ochronna          | brak               |
| Odporność kod IK        | IK04               |
| samogasnący             | tak                |
| Zakres temperatur maks. | 60 °C              |
| Zakres temperatur min.  | -5 °C              |
| Zakres kąta maks.       | 90 mm              |
| Zakres kąta min.        | 90 mm              |