

Karta charakterystyki technicznej

Nakrętka ślizgowa

Numery katalogowe: 1147012



Nakrętka ślizgowa do stosowania z szyną profilową CL2008



St stal

ZL Cynkowanie lamelowe (płatkowe)

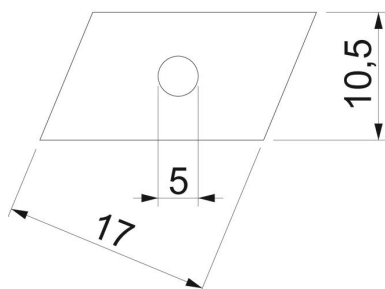
Dane podstawow

Numery katalogowe	1147012
Typ	CL20SN M5 ZL
Oznaczenie 1	Nakrętka ślizgowa
Oznaczenie 2	Do szyny profilowej CL2008
Wytwórca	OBO
Wymiar	M5
Materiał	Stal
Powierzchnia	Cynkowanie lamelowe (płatkowe)
Norma powierzchni	
Najmniejsza jednostka sprzedaży	100
Jednostka opakowania	Sztuk
Ciężar	0,508 kg
Jednostka wagi	kg/100 szt.

Wymiary



Długość	17 mm
Szerokość	10,5 mm
Wysokość	4 mm



Karta charakterystyki technicznej

Nakrętka ślizgowa

Numery katalogowe: 1147012



Dane techniczne

Gwint	M5
gwint metryczny	5
Ze sprężyną	brak