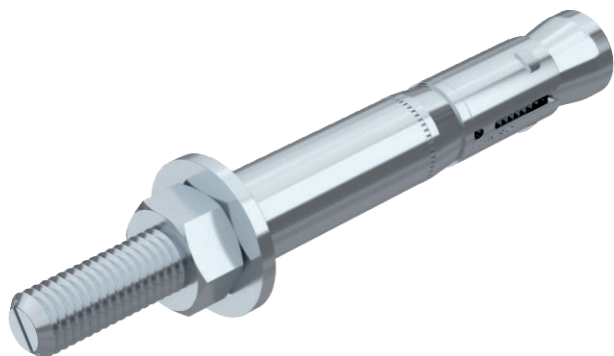


Karta charakterystyki technicznej

Kotwa do dużych obciążeń SZ-B

Nr kat. 3498752



Kotwa do dużych obciążeń SZ jest wysokowydajnym systemem mocowania ze specjalną potrójną tuleją, umożliwiającą montaż bardzo dużych obciążeń przy jednoczesnym zachowaniu małych odstępów między kotwami i od krawędzi.

Pierścień zaciskowy z tworzywa zabezpiecza trwale mocowanie elementu względem podłoża.

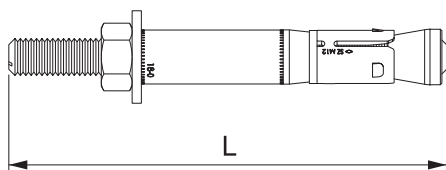
Ze względu na specjalne wykonanie z przedłużonym trzpieniem gwintowanym i skróconą tuleją, ta kotwa nie posiada dopuszczenia ETA.

| | |
|-----------|------------------------|
| St | stal |
| G | cynkowane galwanicznie |

Dane podstawowe

| | |
|---------------------------------------|----------------------------|
| Nr kat. | 3498752 |
| Typ | SZ-B 18/0x142 |
| Wymiar | M12x142 |
| Materiał | Stal |
| Materiał skrót | St |
| Powierzchnia | cynkowane galwanicznie |
| Powierzchnia według DIN | EN ISO 19598 / EN ISO 4042 |
| Powierzchnia skrót | G |
| Najmniejsza jednostka sprzedaży (MOQ) | 20 szt. |
| Waga | 21,12 kg/100 szt. |

Dane techniczne



| | |
|---|--------------|
| Długość | 142,00 mm |
| Wymiar L | 142,00 mm |
| Wykonanie | do wkładania |
| Głębokość wierconego otworu | 105,00 mm |
| Średnica otworu | 18,00 mm |
| Siła zaciskania mm | 30,00 mm |
| Gwint | M12 |
| gwint metryczny | 12 |
| Dopuszczalny obszar obciążenia strefy rozciąganej | 12,30 kN |