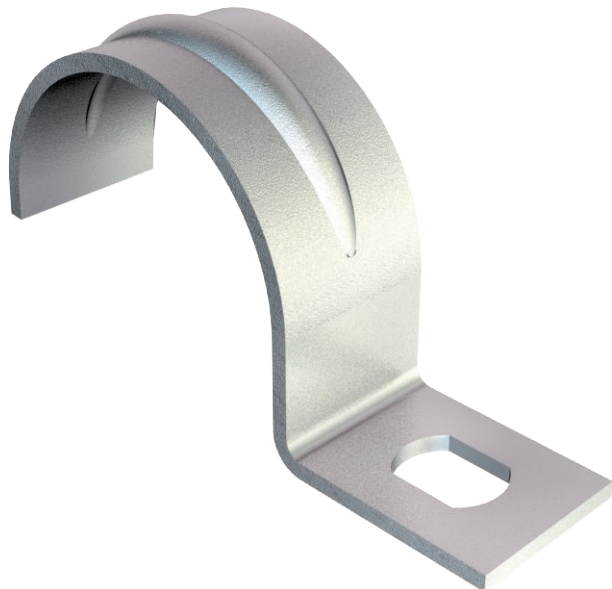


Karta charakterystyki technicznej

Obejma mocująca, lekka

Nr kat. 1003046

OBO
BETTERMANN



Obejma mocująca do kabli i rur, pojedyncza

* Wielkości 3 i 4 nie nadają się do gwoździarek gazowych

* Rozmiary od 3 do 21 nie są odpowiednie dla narzędzi do ustawiania kołków

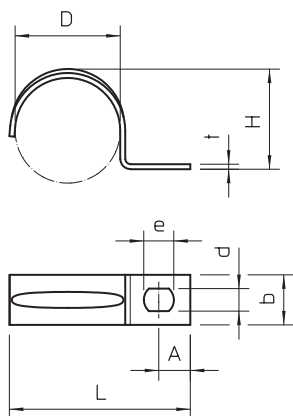


St	stal
G	cynkowane galwanicznie

Dane podstawowe

Nr kat.	1003046
Typ	604 4 G
Oznaczenie 1	Obejma mocująca
Oznaczenie 2	jednołapkowy
Wymiar	4mm
Materiał	Stal
Materiał skrót	St
Powierzchnia	cynkowane galwanicznie
Powierzchnia według DIN	EN ISO 19598 / EN ISO 4042
Powierzchnia skrót	G
Najmniejsza jednostka sprzedaży (MOQ)	100 szt.
Waga	0,07 kg/100 szt.

Dane techniczne



Długość	14,00 mm
Szerokość	7,00 mm
Wysokość	3,30 mm
Wymiar A	4,00 mm
Wymiar b	7,00 mm
Wymiar D	4,00 mm
Wymiar d	4,50 mm
Wymiar e	6,00 mm
Wymiar H	3,30 mm
Wymiar L	14,00 mm
Wymiar t	0,70 mm
Odległość od ściany	□
Ilość przewodów/rur	1
Wykonanie	jednozaciskowy
Rodzaj mocowania do średnicy	Otwór wiercony 4 mm

Karta charakterystyki technicznej

Obejma mocująca, lekka

Nr kat. 1003046



Dane techniczne

Odpowiednie w strefie ochrony przeciwpożarowej	<input type="checkbox"/>
Bezhalogenowy	<input checked="" type="checkbox"/>
Z płaszczem z tworzywa sztucznego	<input type="checkbox"/>
Wielkość otworu	4,5 x 6 mm
Grubość materiału	0,70 mm
odporny na działanie promieni UV	<input checked="" type="checkbox"/>