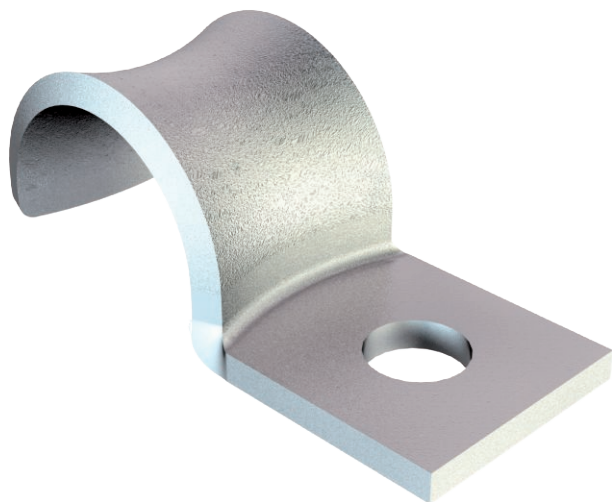


# Karta charakterystyki technicznej

Obejma mocująca, norma zakładowa 7855,  
jednozaciskowa  
Nr kat. 1043021



Wymiary według normy Siemens SN 78550 forma A, z mocno zaokrąglonymi krawędziami, przystosowana do szczególnie delikatnych przewodów.

\*Rozmiary 2 bis 10 nie są przeznaczone do stosowania w połączeniu z osadzakiem kotków i osadzakiem gazowym.

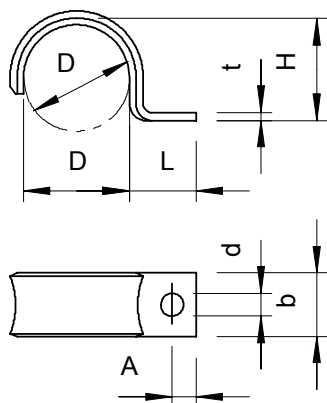


**St** stal  
**GTP** cynkowana galwanicznie, pasywowana przezroczyście

## Dane podstawowe

Nr kat.	1043021
Typ	WN 7855 A 2.5
Oznaczenie 1	Obejma mocująca
Oznaczenie 2	jednolapkowy
Wymiar	2,5mm
Materiał	Stal
Materiał skrót	St
Powierzchnia	cynkowana galwanicznie, pasywowana przezroczyście
Powierzchnia skrót	GTP
Najmniejsza jednostka sprzedaży (MOQ)	100 szt.
Waga	0,04 kg/100 szt.

## Dane techniczne



Długość	5,25 mm
Szerokość	6,00 mm
Wysokość	2,00 mm
Wymiar A	3,00 mm
Wymiar b	6,00 mm
Wymiar D	2,50 mm
Wymiar d	3,20 mm
Wymiar H	2,00 mm
Wymiar L	5,25 mm
Wymiar t	0,80 mm
Odległość od ściany	<input type="checkbox"/>
Ilość przewodów/rur	1
Wykonanie	jednozaciskowy
Rodzaj mocowania do średnicy	Otwór wiercony 2,5 mm
Odpowiednie w strefie ochrony przeciwpożarowej	<input type="checkbox"/>
Bezhalogenowy	<input checked="" type="checkbox"/>
Z płaszczem z tworzywa sztucznego	<input type="checkbox"/>
Wielkość otworu	3,2 mm
Grubość materiału	0,80 mm

# Karta charakterystyki technicznej

Obejma mocująca, norma zakładowa 7855,  
jednozaciskowa  
Nr kat. 1043021



## Dane techniczne

odporny na działanie promieni UV