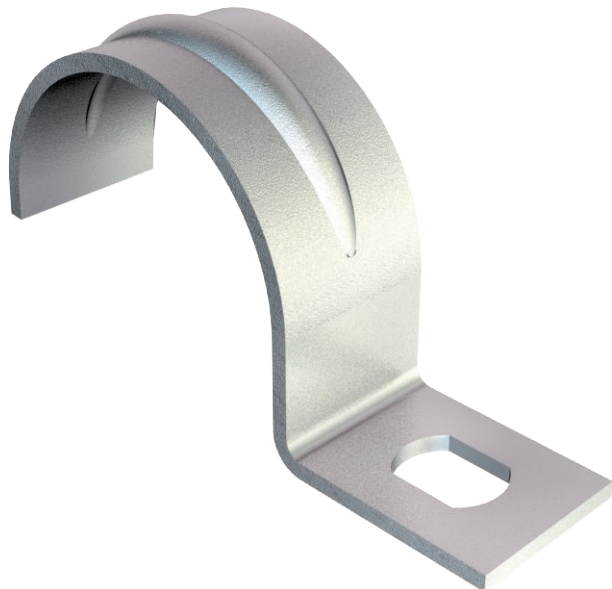


# Karta charakterystyki technicznej

Obejma mocująca, lekka

Nr kat. 1003232

OBO  
BETTERMANN



Obejma mocująca do kabli i rur, pojedyncza

\* Wielkości 3 i 4 nie nadają się do gwoździarek gazowych

\* Rozmiary od 3 do 21 nie są odpowiednie dla narzędzi do ustawiania kołków

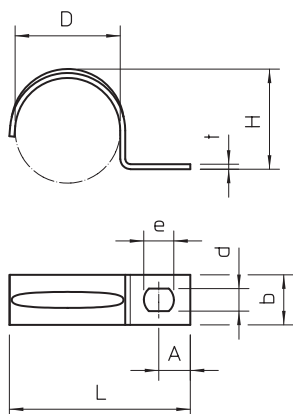


<b>St</b>	stal
<b>G</b>	cynkowane galwanicznie

## Dane podstawowe

Nr kat.	1003232
Typ	604 23 G
Oznaczenie 1	Obejma mocująca
Oznaczenie 2	jednołapkowy
Wymiar	23mm
Materiał	Stal
Materiał skrót	St
Powierzchnia	cynkowane galwanicznie
Powierzchnia według DIN	EN ISO 19598 / EN ISO 4042
Powierzchnia skrót	G
Najmniejsza jednostka sprzedaży (MOQ)	100 szt.
Waga	0,49 kg/100 szt.

## Dane techniczne



Długość	39,00 mm
Szerokość	10,00 mm
Wysokość	21,50 mm
Wymiar A	7,00 mm
Wymiar b	10,00 mm
Wymiar D	23,00 mm
Wymiar d	4,50 mm
Wymiar e	6,00 mm
Wymiar H	21,50 mm
Wymiar L	39,00 mm
Wymiar t	1,00 mm
Odległość od ściany	□
Ilość przewodów/rur	1
Wykonanie	jednozaciskowy
Rodzaj mocowania do średnicy	Otwór wiercony 23 mm

# Karta charakterystyki technicznej

Obejma mocująca, lekka

Nr kat. 1003232



## Dane techniczne

Odpowiednie w strefie ochrony przeciwpożarowej	<input type="checkbox"/>
Bezhalogenowy	<input checked="" type="checkbox"/>
Z płaszczem z tworzywa sztucznego	<input type="checkbox"/>
Wielkość otworu	4,5 x 6 mm
Grubość materiału	1,00 mm
odporny na działanie promieni UV	<input checked="" type="checkbox"/>