

Karta charakterystyki technicznej

Wspornik ścienny-stropowy TP

Nr kat. 6365906

OBO
BETTERMANN



Wspornik ścienny-stropowy TP z zaciskami do bezrurbowego mocowania korytek siatkowych.

Jeżeli wspornik jest montowany bezpośrednio na ścianie lub do stropu, wówczas z uwagi na stabilność zaleca się zastosowanie elementu dystansowego DS 4.

Maks. wysokość boku kablowego systemu nośnego 60 mm.



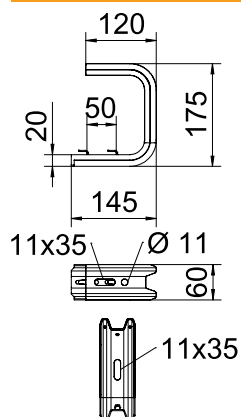
St stal

FS ocynkowane metodą Sendzimira

Dane podstawowe

Nr kat.	6365906
Typ	TPDG 145 FS
Oznaczenie 1	Uchwyt ścienny i sufitowy
Oznaczenie 2	do korytka siatkowego
Wymiar	B145mm
Materiał	Stal
Materiał skrót	St
Powierzchnia	ocynkowane metodą Sendzimira
Powierzchnia według DIN	DIN EN 10346
Powierzchnia skrót	FS
Najmniejsza jednostka sprzedaży (MOQ)	6 szt.
Waga	52,00 kg/100 szt.

Dane techniczne



Szerokość	145,00 mm
Wymiar B	145,00 mm
Wymiar L	50,00 mm
Wykonanie	Uchwyt wieszakowy (uchwyt C)
F w kN strop	1,30 kN
F w kN ściana	1,40 kN
do szerokości	100,00 - 100,00 mm
Odpowiednie do szerokości koryt/drabinek	100,00 mm
Odpowiedni do utrzymania funkcji	<input type="checkbox"/>
Odpowiednie do koryta kablowego	<input type="checkbox"/>
Odpowiednie do drabiny kablowej	<input type="checkbox"/>
Odpowiednie do korytka siatkowego	<input checked="" type="checkbox"/>

Karta charakterystyki technicznej

Wspornik ściennie-stropowy TP

Nr kat. 6365906



Dane techniczne

dop. obciążenie:

Dopuszczalne F kotwy 1,65	1,65 kN
Dopuszczalne F kotwy 3,57	3,57 kN

Karta charakterystyki technicznej

Wspornik ściennie-stropowy TP

Nr kat. 6365906



Dane
techniczne
dop. obciążenie:

Karta charakterystyki technicznej

Wspornik ściennie-stropowy TP

Nr kat. 6365906



Dane
techniczne
dop. obciążenie: