

Karta charakterystyki technicznej

Kątownik montażowy, 90° z 2 otworami FT

Numery katalogowe: 1124659



Kątownik montażowy z 2 otworami do łączenia szyn profilowych 41 x 41 mm i 41 x 21 mm pod kątem 90°.



CE

St stal

FT = ocynk ogniowo-zanurzeniowy

Dane podstawow

Numery katalogowe	1124659
Typ	GMS 2 VW 90 FT
Oznaczenie 1	Kątownik łączeniowy
Oznaczenie 2	90°, z 2 otworami
Wytwórca	OBO
Wymiar	54x54x40x5
Materiał	Stal
Powierzchnia	cynkowana metodą zanurzeniową
Norma powierzchni	DIN EN ISO 1461
Najmniejsza jednostka sprzedaży	10
Jednostka opakowania	Sztuk
Ciężar	14 kg
Jednostka wagi	kg/100 szt.

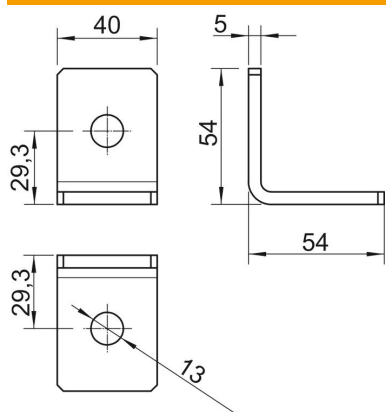
Karta charakterystyki technicznej

Kątownik montażowy, 90° z 2 otworami FT

Numery katalogowe: 1124659



Wymiary



Długość	54 mm
Szerokość	40 mm
Wysokość	54 mm

Dane techniczne

Wykonanie	kąt 90°
Wykonanie	Kąt
Do kształtów profili	Ceownik
Wielkość otworu	13 mm
Grubość materiału	5 mm
Ze śrubami	brak
Stal nierdzewna, wytrawiana	brak