

Karta charakterystyki technicznej

Element dystansowy A2

Numery katalogowe: 6416594



Element dystansowy do zastosowania w profilach trapezowych typ TP.
Element dystansowy powinien być stosowany ze względów statycznych, aby profil nie odkształcił się przy dokręcaniu śrub mocujących.



VA stal nierdzewna

2B pusty, późniejsza obróbka

Dane podstawow

Numery katalogowe	6416594
Typ	DS 4 A2
Oznaczenie 1	Element dystansowy
Oznaczenie 2	do zastosowania w profilu TP
Wytwórca	OBO
Wymiar	40x20x18
Materiał	stal nierdzewna 1.4301
Powierzchnia	pusty, po obróbce
Norma powierzchni	
Najmniejsza jednostka sprzedaży	10
Jednostka opakowania	Sztuk
Ciężar	3,7 kg
Jednostka wagi	kg/100 szt.

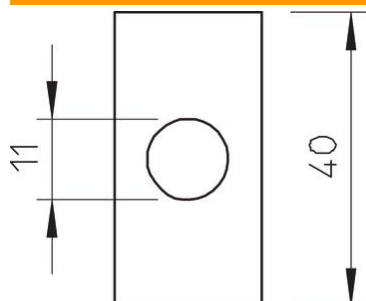
Karta charakterystyki technicznej

Element dystansowy A2

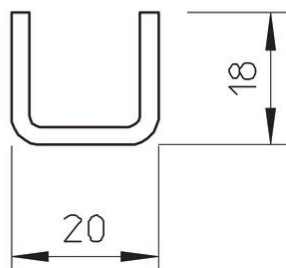
Numery katalogowe: 6416594



Wymiary



Wymiar	40 x 20 x 18
Długość	40 mm
Szerokość	20 mm
Wysokość	18 mm



Dane techniczne

Ze śrubami | brak