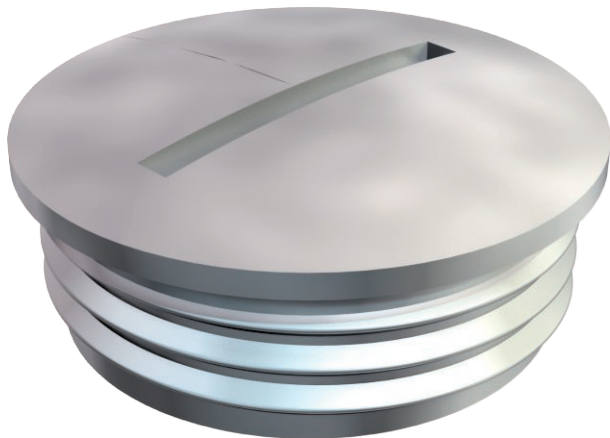


Karta charakterystyki technicznej

Zaślepka gwintowana, gwint PG

Nr kat. 2090112



Śruba zabezpieczająca N według DIN 46320, z gwintem PG według DIN 40430.
W połączeniu z pierścieniem uszczelniającym typu 107, 170 lub 171, stopień ochrony IP 68 (5 bar / 1 h).
Pierścień uszczelniający nie wchodzi w zakres dostawy.
*

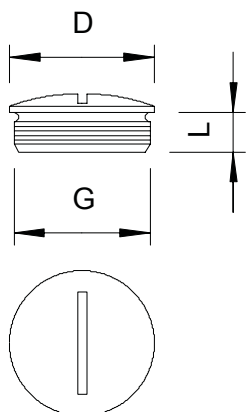


CuZn	mosiądz
N	niklowane

Dane podstawowe

Nr kat.	2090112
Typ	168 MS PG11
Oznaczenie 1	Zaślepka
Wymiar	PG11
Materiał	Mosiądz
Materiał skrót	CuZn
Powierzchnia	niklowane
Powierzchnia skrót	N
Najmniejsza jednostka sprzedaży (MOQ)	100 szt.
Waga	0,84 kg/100 szt.

Dane techniczne



Wymiar D	20,00 mm
Wymiar L	6,00 mm
strefy zagrożone wybuchem	<input type="checkbox"/>
do gazowych stref EX	bez
do pyłowych stref EX	bez
Gwint	Pg 11
Rodzaj gwintu	PG
Rozmiar gwintu metrycznego/PG	11
Skok gwintu	1,41 mm
Wzmocniona włóknem szklanym	<input type="checkbox"/>
Bezhalogenowy	<input checked="" type="checkbox"/>
Odporny na uderzenia	<input type="checkbox"/>
Stopień ochrony	IP 68