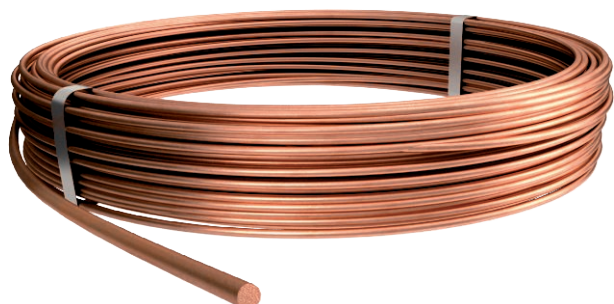


Karta charakterystyki technicznej

Przewód okrągły z miedzi

Nr kat. 5021480



- Może być używany jako przewód odprowadzający i uziemiający zgodnie z DIN EN 62561-2 (VDE 0185-561-2)
- odpowiada wymaganiom VDE 0185-305 (IEC 62305)

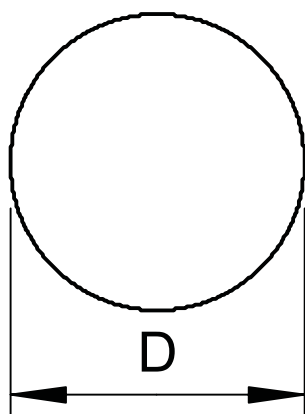


Cu miedź

Dane podstawowe

Nr kat.	5021480
Typ	RD 8-CU
Oznaczenie 1	Przewód okrągły
Oznaczenie 2	masywny
Wymiar	8mm
Materiał	Cu
Materiał skrót	Cu
Najmniejsza jednostka sprzedaży (MOQ)	100 m
Waga	45,00 kg/100 m

Dane techniczne



Wymiar D	8,00 mm
Ilość pojedynczych drutów	1
Średnica	8,00 mm
Odporna na wysokie napięcie, izolowana konstrukcja	<input type="checkbox"/>
Krażek znormalizowany	100 ca. m
Krażek znormalizowany	45,00 ca. kg
Średnica znamionowa \emptyset	8 mm
Przekrój	50,00 mm ²
Własność materiałna	miękki
Kurtka materiałowa	bez