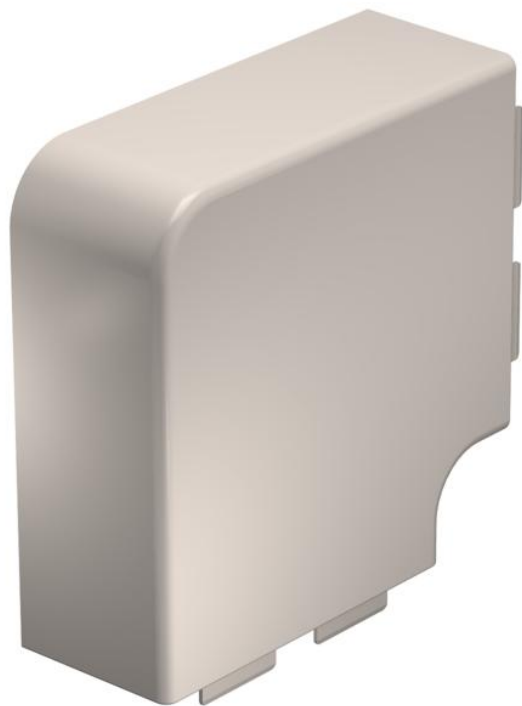


Karta charakterystyki technicznej

Naroże płaskie, do kanału typ WDK 60130

Numery katalogowe: 6161537



Naroże płaskie do zmiany kierunków kanałów WDK.
Kształtki są wykonane jako łączniki kołpakowe.



PVC polichlorek winylu

Dane podstawowe

Numery katalogowe	6161537
Typ	WDK HF60130CW
Oznaczenie 1	Pokrywa naroża płaskiego
Wytwórca	OBO
Wymiar	60x130mm
Kolor	kremowy; RAL 9001
Materiał	Polichlorek winylu
Najmniejsza jednostka sprzedaży	2
Jednostka opakowania	Sztuk
Ciężar	17,272 kg
Jednostka wagi	kg/100 szt.

Karta charakterystyki technicznej

Naroże płaskie, do kanału typ WDK 60130

Numery katalogowe: 6161537



Wymiary



Długość	170 mm
Szerokość	130 mm
Wysokość	60 mm
Wymiar a (mm)	170 mm
Wymiar H	130 mm

Dane techniczne

Wykonanie	Kształtka łącznika
Rodzaj mocowania	wzębiany
Podtrzymanie funkcji	brak
do wymiaru kanału	60 x 130
Bezhalogenowy	brak
Głębokość kanału	60 mm
Stopień ochrony	IP 30
Folia ochronna	brak
Odporność kod IK	IK04
Zakres temperatur maks.	60 °C
Zakres temperatur min.	-5 °C
Zakres kąta maks.	90 mm
Zakres kąta min.	90 mm