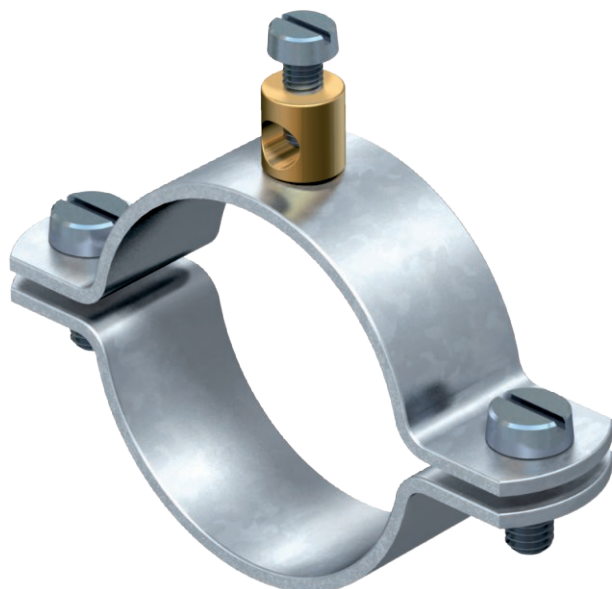


# Karta charakterystyki technicznej

## Obejma uziemiająca typ 925

Nr kat. 5040035

**OBO**  
BETTERMANN



- Do rur 1/4 - 1 1/2 cala lub  $\varnothing$  11,5-48,3 mm
- Możliwości przyłączenia: przewody do 16 mm<sup>2</sup>, z przynitowanym zaciskiem przyłączeniowym z mosiądzu i 1 śrubą z łbem walcowym M5 x 12
- Do rozmiaru 1 1/2 cala z 2 śrubami cylindrycznymi M6 x 16 (G)

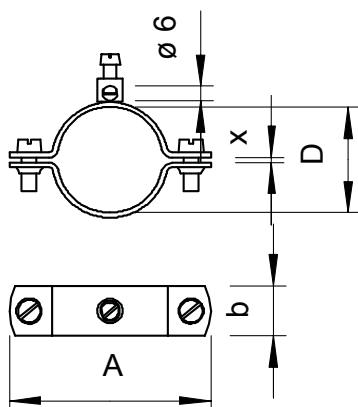


<b>St</b>	stal
<b>G</b>	cynkowane galwanicznie

### Dane podstawowe

Nr kat.	5040035
Typ	925 1/4
Oznaczenie 1	Obejma uziemiająca
Oznaczenie 2	do przewodu do 16 mm <sup>2</sup>
Wymiar	1/4"
Materiał	Stal
Materiał skrót	St
Powierzchnia	cynkowane galwanicznie
Powierzchnia według DIN	EN ISO 19598 / EN ISO 4042
Powierzchnia skrót	G
Najmniejsza jednostka sprzedaży (MOQ)	25 szt.
Waga	4,10 kg/100 szt.

### Dane techniczne



Wymiar A	48,00 mm
Wymiar D	13,50 mm
Wymiar X	2,00 mm
Wymiar b	18,00 mm
Ilość przewodów	1
Przekrój podłączanego kabla	0,00 - 16,00 mm <sup>2</sup>
Do $\varnothing$ rury	11,50 - 13,50 mm
Do $\varnothing$ rury	1/4 cal
Zakres mocowania D	11,50 - 13,50 mm
Zakres mocowania D	1/4 cal