

Karta charakterystyki technicznej

Uchwyt ścienny, podłogowy i sufitowy z 3 otworami



Nr kat. 1123195



Uchwyt ścienny, podłogowy i sufitowy nadaje się idealnie do zastosowania jako wspornik do montażu ściennego, podłogowego i sufitowego.
Nadaje się również do konstrukcji stojących i ram w połączeniu z szynami montażowymi MS4141.

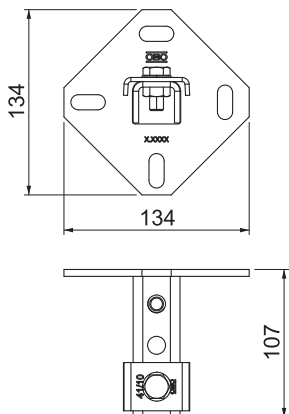


A2 stal nierdzewna 1.4301
2B pusty, po obróbce

Dane podstawowe

Nr kat.	1123195
Typ	WBDHE 41 A2
Wymiar	134x110x102
Materiał	stal nierdzewna materiał 1,4301
Materiał skrót	A2
Powierzchnia	pusty, po obróbce
Powierzchnia skrót	2B
Najmniejsza jednostka sprzedaży (MOQ)	10 szt.
Waga	73,00 kg/100 szt.

Dane techniczne



Długość	102,00 mm
Szerokość	134,00 mm
Wysokość	110,00 mm
Wymiar B x H	134x110 mm
Wykonanie	perforowana
Wersja	Profil pojedynczy
Wielkość otworu	25 x 11 mm
Grubość materiału	5,00 mm
Forma profilu	Profil ceownikowy
Wielkość szczeliny	22,00 mm
Wartość statystyczna A	
Wartość statystyczna Iy	
Wartość statystyczna Iz	
Wartość statystyczna Wy	
Wartość statystyczna Wz	