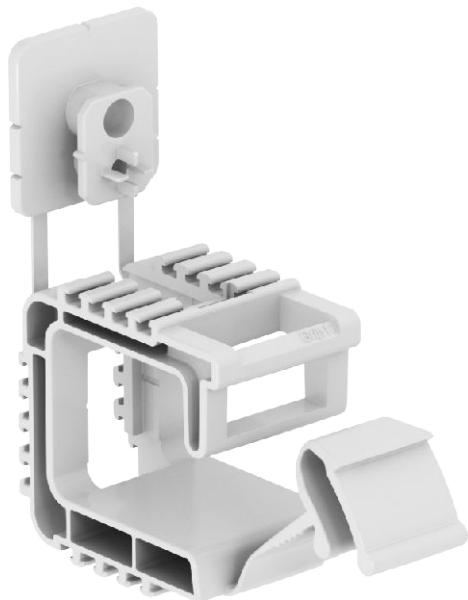


Karta charakterystyki technicznej

Grip 10

Nr kat. 2205380



Wspornik zbiorczy do ogólnego użytku z otworami mocującymi o średnicy 6 mm, odpowiedni do montażu na ścianie i suficie. Element mocujący można zamocować za pomocą kołka wbijanego lub osadzaka gazowego. Zalecana odległość mocowania przy pełnym wypełnieniu to 50-60 cm.



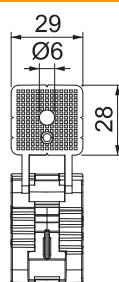
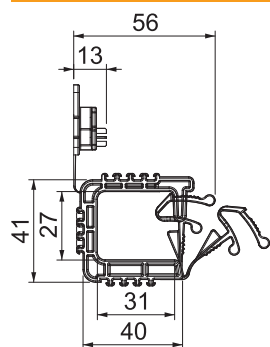
PP Polipropylen

Dopielający tekst produktu | Pojemność:
2031/ 10 maks. 10 przewodów NYM 3 x 1,5 mm²

Dane podstawowe

Nr kat.	2205380
Typ	2031 10
Wymiar	10x NYM3x1,5
Kolor	jasnoszary
Numer RAL	7035
Materiał	Polipropylen
Materiał skrót	PP
Najmniejsza jednostka sprzedaży (MOQ)	50 szt.
Waga	1,41 kg/100 szt.

Dane techniczne



Ilość przewodów NYM 3 x 1,5	10
Wersja niepodtrzymująca palenie	<input type="checkbox"/>
Obciążenie niszczące	0,32 kN
Odpowiedni do utrzymania funkcji	<input type="checkbox"/>
Bezhalogenowy	<input checked="" type="checkbox"/>
Z kołkiem	<input type="checkbox"/>