

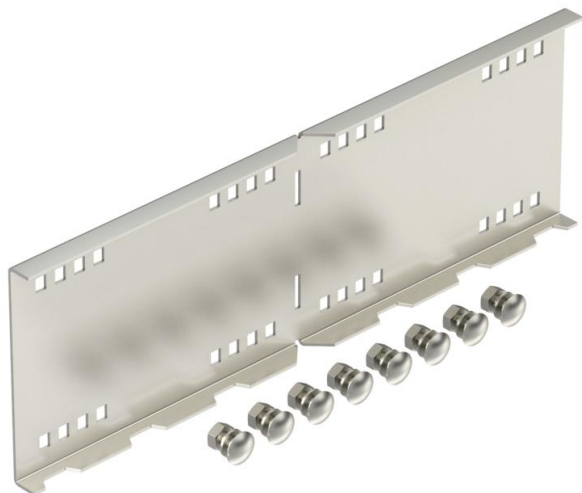
Karta charakterystyki technicznej

Łącznik kątowy A2

Numery katalogowe: 6227836



Łącznik kątowy, do koryt i drabin kablowych szerokorozpięściowych o wys. boku 160 mm.
Wraz ze śrubami, podkładkami i nakrętkami.



- VA** stal nierdzewna
- 2B** pusty, późniejsza obróbka

Dane podstawow

Numery katalogowe	6227836
Typ	WRWVK 160 A2
Oznaczenie 1	Łącznik kątowy
Oznaczenie 2	do sys.drab. Szerokorzp.160
Wytwórca	OBO
Wymiar	160x500
Materiał	stal nierdzewna 1.4301
Powierzchnia	pusty, po obróbce
Norma powierzchni	
Najmniejsza jednostka sprzedaży	2
Jednostka opakowania	Sztuk
Ciężar	199,8 kg
Jednostka wagi	kg/100 szt.

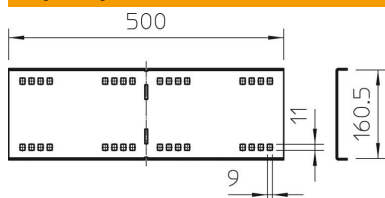
Karta charakterystyki technicznej

Łącznik kątowy A2

Numery katalogowe: 6227836



Wymiary



Długość	500 mm
Szerokość	20 mm
Wysokość	160 mm
Grubość blachy	2,5 mm

Dane techniczne

Wykonanie	Łącznik kątowy
Podtrzymanie funkcji	brak
Odpowiednie do korytka siatkowego	brak
Odpowiednie do drabiny kablowej	tak
Odpowiedni do korytka kablowego	tak
Odpowiednie do wysokości kablowego systemu nośnego	160 mm
Łącznik przegubowy poziomy	brak
Łącznik przegubowy pionowy	brak
Stal nierdzewna, wytrawiana	brak
Rodzaj połączenia	Łącznik śrubowy