

# Karta charakterystyki technicznej

Obejma mocująca, G, średnia

Nr kat. 1018175

OBO  
BETTERMANN



Dwułapkowa klamra mocująca do kabli i rur

\*Rozmiary 7 do 12 nie są przeznaczone do stosowania z pobijakiem do kołków.

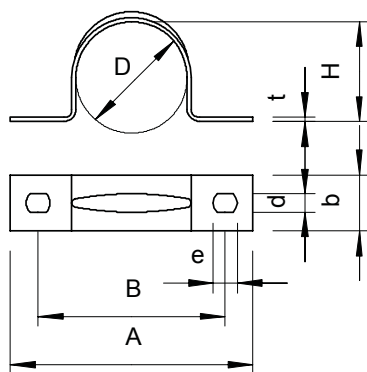


<b>St</b>	stal
<b>G</b>	cynkowane galwanicznie

## Dane podstawowe

Nr kat.	1018175
Typ	605 17 G
Oznaczenie 1	Obejma mocująca
Oznaczenie 2	dwułapkowy
Wymiar	17mm
Materiał	Stal
Materiał skrót	St
Powierzchnia	cynkowane galwanicznie
Powierzchnia według DIN	EN ISO 19598 / EN ISO 4042
Powierzchnia skrót	G
Najmniejsza jednostka sprzedaży (MOQ)	100 szt.
Waga	0,60 kg/100 szt.

## Dane techniczne



Długość	45,00 mm
Szerokość	12,00 mm
Wysokość	15,50 mm
Wymiar A	45,00 mm
Wymiar B	33,00 mm
Wymiar b	12,00 mm
Wymiar D	17,00 mm
Wymiar d	4,50 mm
Wymiar e	6,00 mm
Wymiar H	15,50 mm
Wymiar t	1,00 mm
Odległość od ściany	<input type="checkbox"/>
Ilość przewodów/rur	1
Wykonanie	dwuzaciskowy
Rodzaj mocowania do średnicy	Otwór wiercony 17 mm
Odpowiednie w strefie ochrony przeciwpożarowej	<input type="checkbox"/>
Bezhalogenowy	<input checked="" type="checkbox"/>
Z płaszczem z tworzywa sztucznego	<input type="checkbox"/>

# Karta charakterystyki technicznej

Obejma mocująca, G, średnia

Nr kat. 1018175



## Dane techniczne

Wielkość otworu	4,5 x 6 mm
Grubość materiału	1,00 mm
odporny na działanie promieni UV	<input checked="" type="checkbox"/>