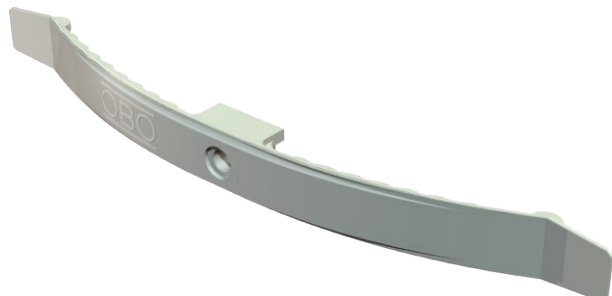


# Karta charakterystyki technicznej

## Klamra kablowa, do 10 przewodów

Nr kat. 2205041



Wersja standardowa do uniwersalnego zastosowania, np. do instalacji nad sufitami podwieszanymi i w ściankach działowych.  
Wysokość zacisku 9 mm, z elementem dystansowym 13 mm.  
Śr. otworu mocującego 6 mm.



PA Poliamid

Dopełniający tekst produktu wskazówka	Wersja w kolorze szarym: wersja z materiału nie podtrzymującego palenia, specjalnie przystosowana do zastosowania w sufitach podwieszanych. Termopl. poliester, kolor szary RAL 7030, nie podtrzymuje palenia według DIN VDE 0471/DIN IEC 695 część 2-1, temperatura kontrolna 960°C, wzgl. klasa palności VO UL 94, nie zawiera halogenu. Wysokość zacisku 9 mm - z elementem dystansowym 13 mm. Średnica otworu mocującego 6 mm.
Dopełniający tekst produktu	2034 do maks. 10 przewodów NYM 3 x 1,5 mm <sup>2</sup>

### Dane podstawowe

Nr kat.	2205041
Typ	2034
Oznaczenie 1	Klamra kablowa
Wymiar	2x5 NYM3x1,5
Kolor	jasnoszary
Numer RAL	7035
Materiał	Poliamid
Materiał skrót	PA
Najmniejsza jednostka sprzedaży (MOQ)	50 szt.
Waga	1,17 kg/100 szt.

### Dane techniczne

	Ilość przewodów NYM 3 x 1,5	10
	Wersja niepodtrzymująca palenie	<input type="checkbox"/>
	Odpowiedni do utrzymania funkcji	<input type="checkbox"/>
	Bezhalogenowy	<input checked="" type="checkbox"/>
	Z kołkiem	<input type="checkbox"/>