

Karta charakterystyki technicznej

Obejma mocująca 1015 D

Numery katalogowe: 1009463



Obejma mocująca z centralnym punktem mocowania do 2 kabli lub 2 rur



CE

St stal

G ocynkowane galwanicznie

Dane podstawow

| | |
|---------------------------------|----------------------------|
| Numery katalogowe | 1009463 |
| Typ | 1015 D 9 G |
| Oznaczenie 1 | Obejma mocująca |
| Oznaczenie 2 | do 2 kabli |
| Wytwórca | OBO |
| Wymiar | 9mm |
| Materiał | Stal |
| Powierzchnia | cynkowane galwanicznie |
| Norma powierzchni | EN ISO 19598 / EN ISO 4042 |
| Najmniejsza jednostka sprzedaży | 100 |
| Jednostka opakowania | Sztuk |
| Ciężar | 1,22 kg |
| Jednostka wagi | kg/100 szt. |

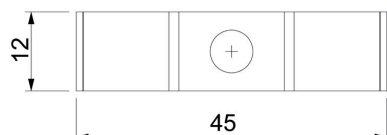
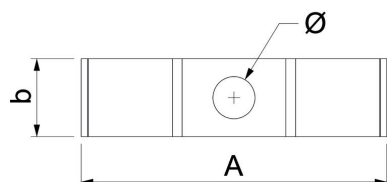
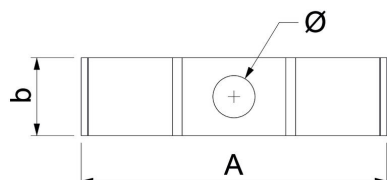
Karta charakterystyki technicznej

Obejma mocująca 1015 D

Numery katalogowe: 1009463



Wymiary



| | |
|-----------|-------|
| Długość | 45 mm |
| Szerokość | 12 mm |
| Wysokość | 10 mm |
| Wymiar A | 45 mm |
| Wymiar b | 12 mm |
| Wymiar H | 10 mm |

Dane techniczne

| | |
|--|------------------|
| Odległość od ściany | brak |
| Ilość przewodów/rur | 2 |
| Wykonanie | jednozaciskowy |
| Rodzaj mocowania do średnicy | Otwór wiercony 9 |
| Odpowiednie w strefie ochrony przeciwpożarowej | brak |
| Bezhalogenowy | tak |
| W płaszczu z tworzywa sztucznego | brak |
| Wielkość otworu | 6,5 mm |
| Grubość materiału | 1,5 mm |
| średnica znamionowa | 9 mm |
| Zakres mocowania D min. | 9 mm |
| odporny na działanie promieni UV | tak |

Karta charakterystyki technicznej

Obejma mocująca 1015 D

Numery katalogowe: 1009463

