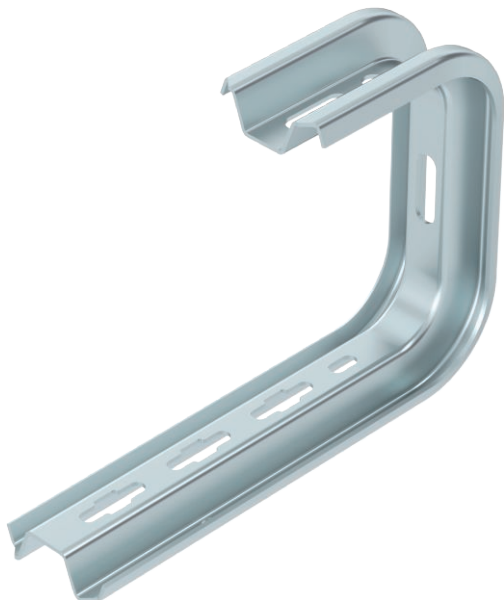


Karta charakterystyki technicznej

Wspornik ścienny-stropowy TP

Nr kat. 6363814



Wspornik ścienny-stropowy TP do uniwersalnego montażu

Ważne! Jeżeli kabłąk jest mocowany bezpośrednio na ścianie lub suficie, należy ze względu na stabilizację zastosować element dystansowy typ DS 4.

Maks. wysokość boku kablowego systemu nośnego 60 mm.



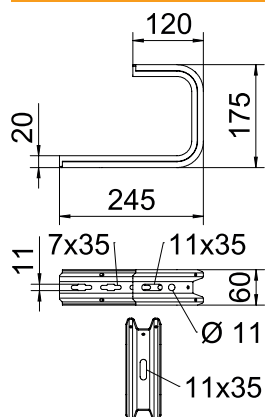
St stal

FS ocynkowane metodą Sendzimira

Dane podstawowe

Nr kat.	6363814
Typ	TPD 245 FS
Oznaczenie 1	Uchwyt ścienny i sufitowy
Oznaczenie 2	Profil TP
Wymiar	B245mm
Materiał	Stal
Materiał skrót	St
Powierzchnia	ocynkowane metodą Sendzimira
Powierzchnia według DIN	DIN EN 10346
Powierzchnia skrót	FS
Najmniejsza jednostka sprzedaży (MOQ)	1 szt.
Waga	66,00 kg/100 szt.

Dane techniczne



Długość	245,00 mm
Szerokość	245,00 mm
Wymiar B	245,00 mm
Wymiar H	175,00 mm
Wykonanie	Uchwyt wieszakowy (uchwyt C)
F w kN strop	0,80 kN
F w kN ściana	0,87 kN
do szerokości	200,00 mm
Odpowiednie do szerokości koryt/drabinek	200,00 mm
Odpowiedni do utrzymania funkcji	<input type="checkbox"/>
Odpowiednie do koryta kablowego	<input checked="" type="checkbox"/>
Odpowiednie do drabiny kablowej	<input checked="" type="checkbox"/>

Karta charakterystyki technicznej

Wspornik ścienny-stropowy TP

Nr kat. 6363814



Dane techniczne

Odpowiednie do korytka siatkowego	<input checked="" type="checkbox"/>
Regulowany	<input type="checkbox"/>

dop. obciążenie:

Dopuszczalne F kotwy 1,65	1,65 kN
Dopuszczalne F kotwy 3,57	3,57 kN

Karta charakterystyki technicznej

Wspornik ściennie-stropowy TP

Nr kat. 6363814



Dane
techniczne
dop. obciążenie:

Karta charakterystyki technicznej

Wspornik ściennie-stropowy TP

Nr kat. 6363814



Dane
techniczne
dop. obciążenie: