

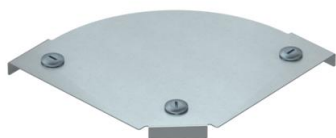
# Karta charakterystyki technicznej

Pokrywa łuku 90° Magic DD

Numery katalogowe: 7138542



Deckel für 90° Bogen mit vormontierten Drehriegeln.  
Pokrywę można stosować dla kształtek łączących o wszystkich wysokościach boku.



**St** stal

**DD** cynkowana metodą Sendzimira /aluminium, double dip

## Dane podstawow

Numery katalogowe	7138542
Typ	DFBM 90 150 DD
Oznaczenie 1	Pokrywa łuku 90°
Oznaczenie 2	do kolanka RBM 90 150
Wytwórca	OBO
Wymiar	B=150mm
Materiał	Stal
Powierzchnia	cynkowana metodą Sendzimira /aluminium, double dip
Norma powierzchni	DIN EN 10346
Najmniejsza jednostka sprzedaży	1
Jednostka opakowania	Sztuk
Ciężar	28,5 kg
Jednostka wagi	kg/100 szt.

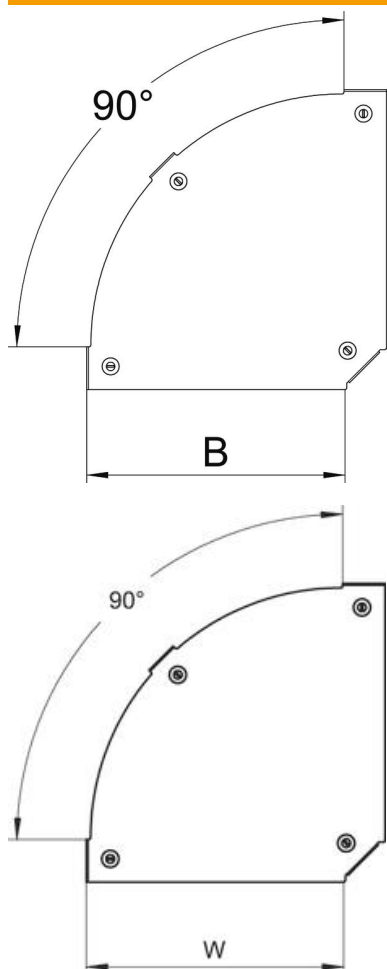
# Karta charakterystyki technicznej

## Pokrywa łuku 90° Magic DD

Numery katalogowe: 7138542



### Wymiary



Szerokość	150 mm
Szerokość	6 in
Grubość blachy	0,05 in
Grubość blachy	1,25 mm
Wymiar B (mm)	150 mm

### Dane techniczne

Wygięcie (kąt)	90°
Rodzaj mocowania	Rygiel obrotowy
Podtrzymanie funkcji	brak
Odpowiednie do korytka siatkowego	brak
Odpowiednie do drabiny kablowej	brak
Odpowiedni do korytka kablowego	tak
Zmiana kierunku	poziomy
Stal nierdzewna, wytrawiana	brak
Zawias	brak