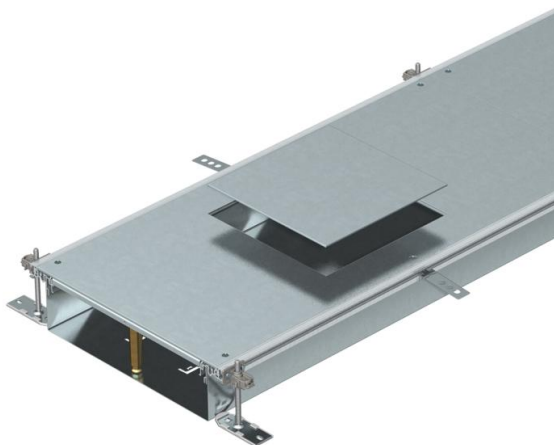


Karta charakterystyki technicznej

Kanał dla GES9, wysokość 100-150 mm

Numery katalogowe: 7424740



Gotowa do montażu jednostka kanału z 3 lub 6 pokrywami montażowymi do prowadzenia przewodów i montażu kasety zasilającej rozm. znam. 9, składająca się ze podstawy kanału (kanał kablowy podłogowy z profilami bocznymi i nakładanymi wykładziny podłogowej) i pokrywy kanału z zaślepiionym otworem montażowym. Kanał kablowy podłogowy z nakładkami ustalającymi do samoczynnego łączenia mostków. W dostawie zawartych jest 6 kątowników mocujących o regulowanej wysokości, 6 kotw do jastrychu i regulowane wsporniki stykowe pokrywy: 3 szt. dla szer. znam. kanału 400 i 6 szt. dla szer. znam. kanału 500 i 600. Pokrywy kanału są przykręcone śrubami. Z trzema (szerokość kanałów 400, L = 800 mm) lub sześcioma pokrywami montażowymi (szerokość kanałów 500 i 600, L = 400 mm), każda z otworem pod montaż prostokątnych kaset wielkości znamionowej 9 lub 9/55.



St stal

FS ocynkowane metodą Sendzimira

Dane podstawow

Numery katalogowe	7424740
Typ	OKA-W40010050D9
Oznaczenie 1	Kanał zlicowany z wylewką
Oznaczenie 2	do kaset zailających GES9
Wytwórca	OBO
Wymiar	2400x400x100
Materiał	Stal
Powierzchnia	cynkowana metodą Sendzimira
Norma powierzchni	DIN EN 10346
Najmniejsza jednostka sprzedaży	2,4
Jednostka opakowania	Metr
Ciężar	1847,9 kg
Jednostka wagi	kg/100 m

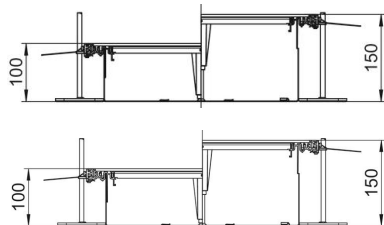
Karta charakterystyki technicznej

Kanał dla GES9, wysokość 100-150 mm

Numery katalogowe: 7424740



Wymiary



Długość	2 400 mm
Szerokość	400 mm

Dane techniczne

Pokrywa otworu montażowego	tak
Oslony	3
Ilość wsuwanych przegród	2
Ilość przewidzianych jednostek montażowych	3
Ilość komór	3 St.
System montażowy	Podłoga
Płyta podłogowa	tak
Zamocowanie pokrywy zatrzaskowe	brak
Możliwość montażu uszczelki	tak
Otwór montażowy na puszkę napodłogową	brak
Możliwość odłączenia	tak
Odpowiednie do szczeliny dylatacyjnej	brak
Ściana z siatki	brak
Wysokość kanału maks.	150 mm
Wysokość kanału min.	100 mm
Grubość materiału pokrywy	4
Minimalna wysokość wylewki	100
Z otworem przyłączeniowym	tak
Z wyrównaniem potencjałów	brak
Z przegrodą	brak
Z występem	tak
Otwór montażowy	do puszki instalacyjnej
Otwór montażowy	kwadratowa
Wielkość znamionowa puszek instalacyjnych	9
Zakres regulacji maks.	150 mm
Zakres regulacji min.	100 mm
Pokrywa zdejmowana	tak
Zamocowanie przegrody_usuń	stecken
Zamocowanie przegrody	wtykanie