

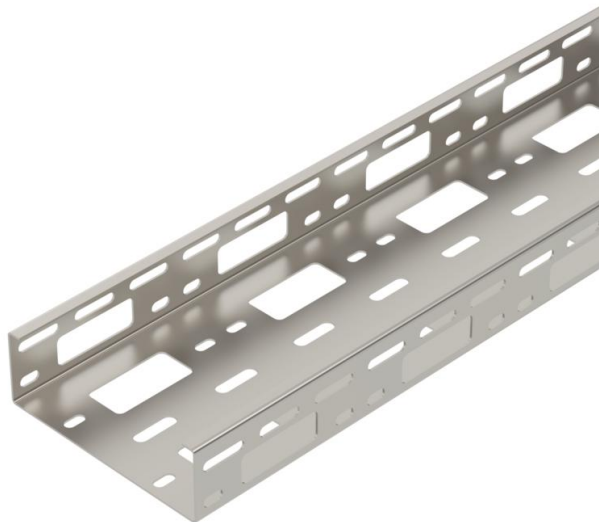
# Karta charakterystyki technicznej

Kanał AZ 150 A2

Numery katalogowe: 6075330



Mały kanał AZ o wysokości bocznej 50 mm.  
Tłumienie magnetyczne bez pokrywy 20 dB, z pokrywą 50 dB.



- VA** stal nierdzewna
- 2B** pusty, późniejsza obróbka

## Dane podstawow

Numery katalogowe	6075330
Typ	AZK 150 A2
Oznaczenie 1	Kanał AZ
Oznaczenie 2	perforowany
Wytwórca	OBO
Wymiar	50x150x3000
Materiał	stal nierdzewna 1.4301
Powierzchnia	pusty, po obróbce
Norma powierzchni	
Najmniejsza jednostka sprzedaży	3
Jednostka opakowania	Metr
Ciężar	231,66 kg
Jednostka wagi	kg/100 m

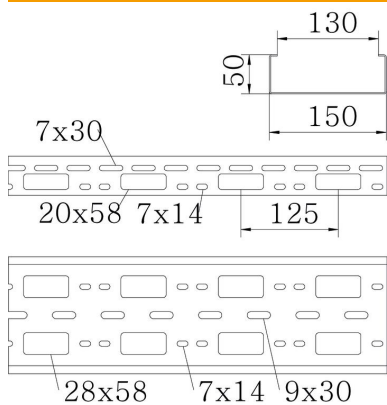
# Karta charakterystyki technicznej

## Kanał AZ 150 A2

Numery katalogowe: 6075330



### Wymiary



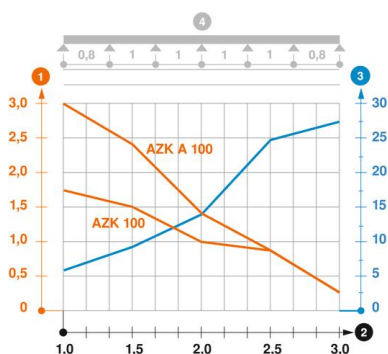
Wymiar	50x150x1,5
Długość	3 000 mm
Szerokość	150 mm
Wysokość	50 mm
Grubość blachy	1,5 mm
Wymiar B (mm)	150 mm

### Dane techniczne

Wersja połączenia	bez łącznika
System montażowy	Strop Montaż
Podtrzymanie funkcji	brak
Perforacja montażowa w dnie	tak
Rysunek otworów NATO	brak
Przekrój poprzeczny	75 cm <sup>2</sup>
Przekrój poprzeczny	7500 mm <sup>2</sup>
Stal nierdzewna, wytrawiana	brak
Perforacja boczna	tak
Wykonanie szerokorozpiętościowe	brak

### Obciążenie

możliwe rozstawy podpór min.	1 m
możliwe rozstawy podpór maks.	3 m
Rozstaw podpór 1,0 m	3 kN/m
Rozstaw podpór 1,5 m	2 kN/m
Rozstaw podpór 2,0 m	1,2 kN/m
Rozstaw podpór 2,5 m	0,8 kN/m
Rozstaw podpór 3,0 m	0,25 kN/m



### Wykres obciążenia kanału AZ

- 1 Dopuszczalne obciążenie korytka/drabiny w kN/m bez ciężaru monterów
  - 2 Odstęp pomiędzy podporami w m
  - 3 Ugięcie trasy w mm przy dopuszczalnym obciążeniu kN/m
  - 4 Rozkład obciążenia podczas badania
- Wykresy obciążeń dla różnych szerokości korytka kablowego / drabiny w mm
- Wykres ugięcia trasy w zależności od rozstawu podpór

# Karta charakterystyki technicznej

Kanał AZ 150 A2

Numery katalogowe: 6075330

