

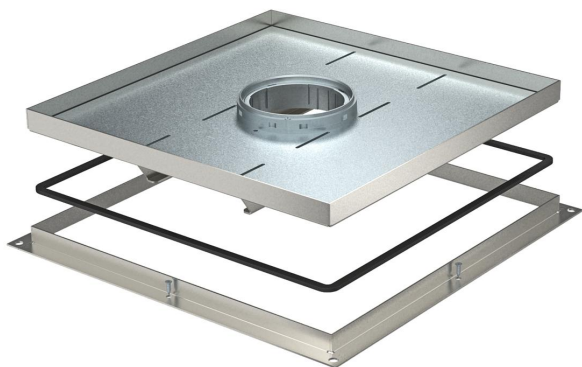
# Karta charakterystyki technicznej

Rama kasetonowa do wysokich obciążeń z otworem na tubus, RKFSL, wielkość znamionowa 350-3

Numery katalogowe: 7409544



Rama kasetonowa do wysokich obciążeń z otworem na tubus, do montażu osprzętu elektroinstalacyjnego w puszcze podpodłogowej UZD350-3, w podłogach czyszczonych na sucho lub mokro. Klasa obciążeń 2 do 20 kN.



VA stal nierdzewna

## Dane podstawow

|                                 |                                |
|---------------------------------|--------------------------------|
| Numery katalogowe               | 7409544                        |
| Typ                             | RKF2 SL2 V3 25                 |
| Oznaczenie 1                    | Rama kasetonowa do wys.obciąż. |
| Oznaczenie 2                    | do tubusa                      |
| Wytwórca                        | OBO                            |
| Wymiar                          | 383x383x25                     |
| Materiał                        | stal nierdzewna 1.4301         |
| Najmniejsza jednostka sprzedaży | 1                              |
| Jednostka opakowania            | Sztuk                          |
| Ciężar                          | 1307 kg                        |
| Jednostka wagi                  | kg/100 szt.                    |

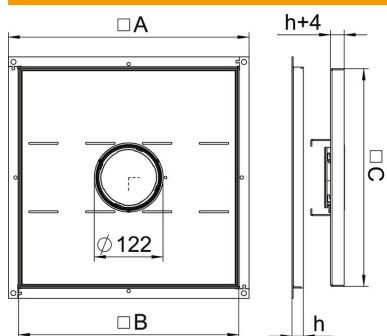
# Karta charakterystyki technicznej

Rama kasetonowa do wysokich obciążeń z otworem na tubus, RKFSL, wielkość znamionowa 350-3

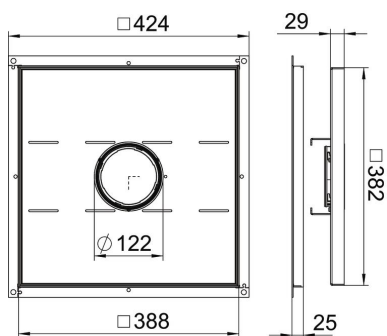
Numer katalogowe: 7409544



## Wymiary



|          |        |
|----------|--------|
| Wymiar A | 424 mm |
| Wymiar B | 388 mm |
| Wymiar C | 382 mm |
| Wymiar h | 25 mm  |



## Dane techniczne

|   |                            |
|---|----------------------------|
| Wersja, wyjście kablowe                               | Tubus                      |
| Odpowiednie do podłóg podwójnych                      | tak                        |
| Odpowiednie do podłóg drażonych                       | tak                        |
| Odpowiednie do  | Montaż puszek podtynkowych |
| Odpowiednie do puszek podpodłogowych                  | 350                        |
| Długość, wymiar montażowy                             | 390 mm                     |
| Stopień ochrony (IP) w stanie użytkowania, otwartym   | IP 20                      |
| Stopień ochrony (IP) w stanie nieużywanym, zamkniętym | IP 44                      |
| Odporność kod IK                                      | IK10                       |
| Wersja o zwiększonej wytrzymałości                    | tak                        |
| Klasa wytrzymałości                                   | 20 kN (OBO SL2)            |