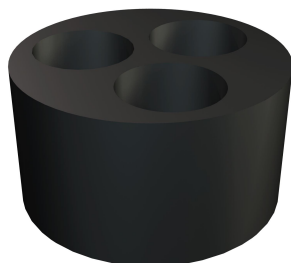


Karta charakterystyki technicznej

Wielootworowa wkładka uszczelniająca, PG

Numery katalogowe: 2029618



Służy do wprowadzania kilku cieńszych przewodów do dławików kablowych V-TEC VM, wkładana zamiast pojedynczego pierścienia uszczelniającego dławika kablowego.



CR/
NBR

NBR
SBR

Mieszanka kauczukowa Mieszanka kauczukowa

Dane podstawow

Numery katalogowe	2029618
Typ	107 C V 16 5x4
Oznaczenie 1	Wielokrotna wkładka uszcz.
Oznaczenie 2	do V-TEC
Wytwórca	OBO
Wymiar	PG16,5X4
Kolor	czarny
Materiał	Mieszanka kauczukowa
Najmniejsza jednostka sprzedaży	50
Jednostka opakowania	Sztuk
Ciężar	0,205 kg
Jednostka wagi	kg/100 szt.

Karta charakterystyki technicznej

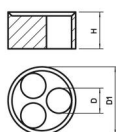
Wielootworowa wkładka uszczelniająca, PG

Numery katalogowe: 2029618



Wymiary

Wymiar D	4 mm
Wymiar D1	17,5 mm
Wymiar H	9,5 mm



Dane techniczne

Liczba otworów	5
Wykonanie	inne
Odpowiednie do wymiaru gwintu PG	16
Średnica wewnętrzna	4 mm
Średnica otworu	4 mm