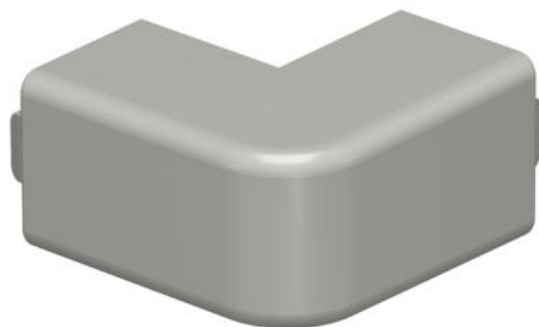


# Karta charakterystyki technicznej

Naroże zewnętrzne, do kanału typ WDK 20020

Numery katalogowe: 6158331



Naroże zewnętrzne do zmiany kierunków kanałów WDK.  
Kształtki są wykonane jako łączniki kołpakowe.

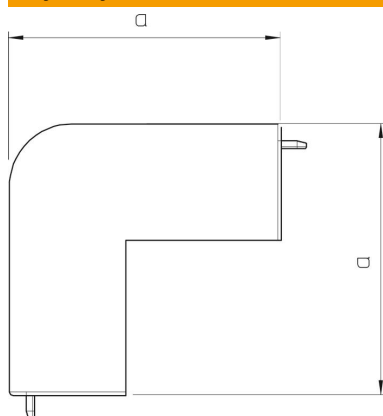


PVC polichlorek winylu

## Dane podstawow

Numery katalogowe	6158331
Typ	WDK HA20020GR
Oznaczenie 1	Pokrywa naroża zewnętrznego
Wytwórca	OBO
Wymiar	20x20mm
Kolor	ciemnoszary; RAL 7030
Materiał	Polichlorek winylu
Najmniejsza jednostka sprzedaży	4
Jednostka opakowania	Sztuk
Ciężar	0,678 kg
Jednostka wagi	kg/100 szt.

## Wymiary



Długość	39 mm
Szerokość	20 mm
Wysokość	17,5 mm
Wymiar a (mm)	38,5 mm
Wymiar H	20 mm

# Karta charakterystyki technicznej

Naroże zewnętrzne, do kanału typ WDK 20020

Numery katalogowe: 6158331



## Dane techniczne

Wykonanie	Kształtka łącznika
Rodzaj mocowania	wzębiany
Podtrzymanie funkcji	brak
do wymiaru kanału	20 x 20
Bezhalogenowy	brak
Głębokość kanału	20 mm
Stopień ochrony	IP 30
Folia ochronna	brak
Odporność kod IK	IK04
samogasnący	tak
Zakres temperatur maks.	60 °C
Zakres temperatur min.	-5 °C
Zakres kąta maks.	90 mm
Zakres kąta min.	90 mm