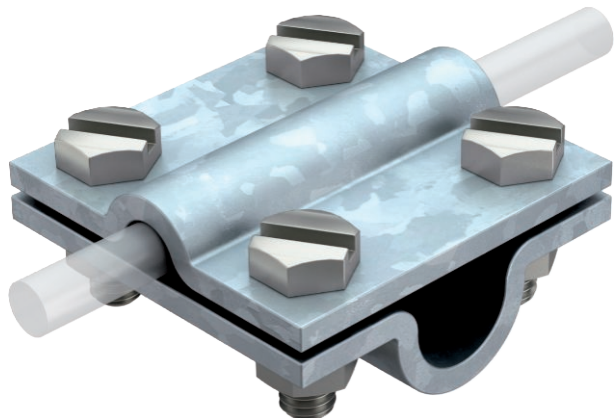


Karta charakterystyki technicznej

Złącze krzyżowe do Rd 8-10 x Rd 16 mm

Nr kat. 5312809

OBO
BETTERMANN



- odpowiada wymaganiom VDE 0185-305-3 (IEC/EN 62305-3)
- Dopasowanie: Rd 8-10 x Rd 16 / FL 30
- mocowane za pomocą 4 śrub sześciokątnych M8 x 25 i 4 nakrętek sześciokątnych M8 (F)



St stal

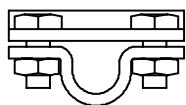
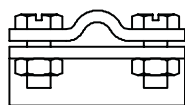
FT cynkowane ogniowo-zanurzeniowo

Opis produktu

Dane podstawowe

Nr kat.	5312809
Typ	253 10X16
Oznaczenie 1	Zacisk krzyżowy
Wymiar	8-10mm
Materiał	Stal
Materiał skrót	St
Powierzchnia	cynkowane ogniowo-zanurzeniowo
Powierzchnia według DIN	DIN EN ISO 1461
Powierzchnia skrót	FT
Waga	29,80 kg/100 szt.

Dane techniczne



Wymiar A	60,00 mm
Wymiar B	60,00 mm
Rodzaj śruby mocującej	Śruba z łbem sześciokątnym
Rodzaj złącza	Złącze krzyżowe
Obciążalność prądem piorunowym	H/100 kA
Dedykowane do połączenia	Przewód okrągły Rd 8-10 / Rd 16
Dopasowanie	Rd 8-10 x 16 mm
Płyta pośrednia	□

