

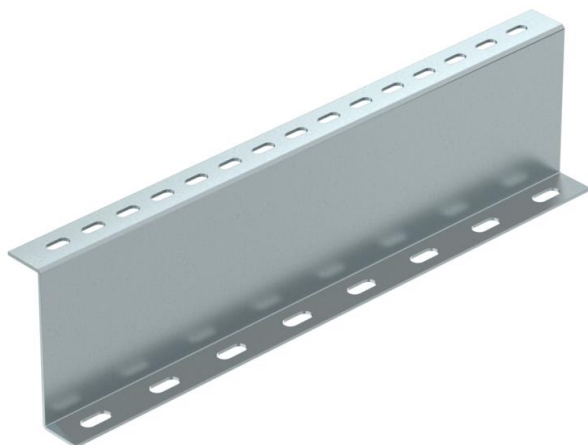
Karta charakterystyki technicznej

Profil wsporczy 100 FS

Numery katalogowe: 6044587



Profil wsporczy w celu podniesienia nad podłogą systemu koryt kablowych BKRS. Profil typu Z należy zamocować obustronnie.



St

stal

FS

ocynkowane metodą Sendzimira

Dane podstawow

Numery katalogowe	6044587
Typ	STP Z 1040 FS
Oznaczenie 1	Profil wsporczy
Oznaczenie 2	do BKRS
Wytwórca	OBO
Wymiar	100x400
Materiał	Stal
Powierzchnia	cynkowana metodą Sendzimira
Norma powierzchni	DIN EN 10346
Najmniejsza jednostka sprzedaży	1
Jednostka opakowania	Sztuk
Ciężar	89,5 kg
Jednostka wagi	kg/100 szt.

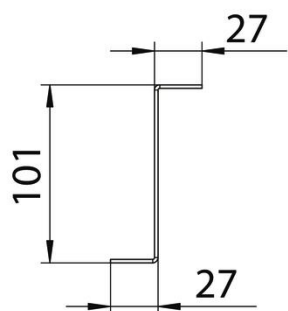
Karta charakterystyki technicznej

Profil wsporczy 100 FS

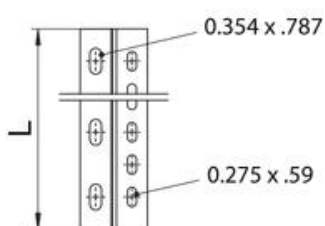
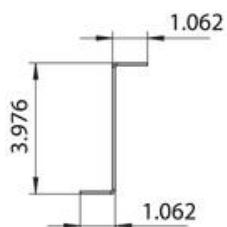
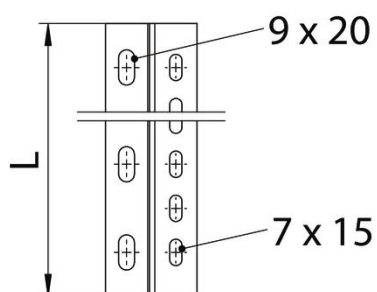
Numery katalogowe: 6044587



Wymiary



Długość	400 mm
Szerokość	400 mm
Wysokość	100 mm
Wymiar L (cal)	16 in
Wymiar L (mm)	400 mm



Dane techniczne

Grubość materiału (cal)	0,08 in
Grubość materiału	2 mm
Stal nierdzewna, wytrawiana	brak