

# Karta charakterystyki technicznej

## Wspornik ścienny-stropowy TP

Nr kat. 6365989



Wspornik ścienny-stropowy TP z zaciskami do bezrurbowego mocowania korytek siatkowych.

Jeżeli wspornik jest montowany bezpośrednio na ścianie lub do stropu, wówczas z uwagi na stabilność zaleca się zastosowanie elementu dystansowego DS 4.

Maks. wysokość boku kablowego systemu nośnego 60 mm.



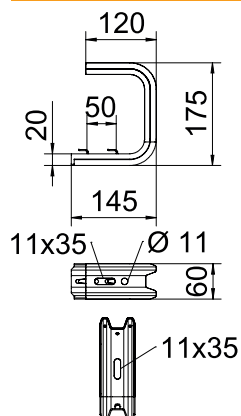
**VA** stal nierdzewna 1.4301

**2B** pusty, po obróbce

### Dane podstawowe

Nr kat.	6365989
Typ	TPDG 145 A2
Wymiar	B145mm
Materiał	stal nierdzewna materiał 1,4301
Materiał skrót	A2
Powierzchnia	pusty, po obróbce
Powierzchnia skrót	2B
Najmniejsza jednostka sprzedaży (MOQ)	6 szt.
Waga	52,00 kg/100 szt.

### Dane techniczne



Szerokość	145,00 mm
Wymiar B	145,00 mm
Wymiar H	175,00 mm
Wymiar L	50,00 mm
Wykonanie	Uchwyt wieszakowy (uchwyt C)
F w kN strop	1,30 kN
F w kN ściana	1,40 kN
do szerokości	100,00 - 100,00 mm
Odpowiednie do szerokości koryt/drabinek	100,00 mm
Odpowiednie do utrzymania funkcji	<input type="checkbox"/>
Odpowiednie do koryta kablowego	<input type="checkbox"/>
Odpowiednie do drabiny kablowej	<input type="checkbox"/>
Odpowiednie do korytka siatkowego	<input checked="" type="checkbox"/>

# Karta charakterystyki technicznej

## Wspornik ściennie-stropowy TP

Nr kat. 6365989



### Dane techniczne

#### dop. obciążenie:

Dopuszczalne F kotwy 1,65	1,65 kN
Dopuszczalne F kotwy 3,57	3,57 kN

# Karta charakterystyki technicznej

## Wspornik ściennie-stropowy TP

Nr kat. 6365989



Dane  
techniczne  
dop. obciążenie:

# Karta charakterystyki technicznej

## Wspornik ściennie-stropowy TP

Nr kat. 6365989



Dane  
techniczne  
dop. obciążenie: