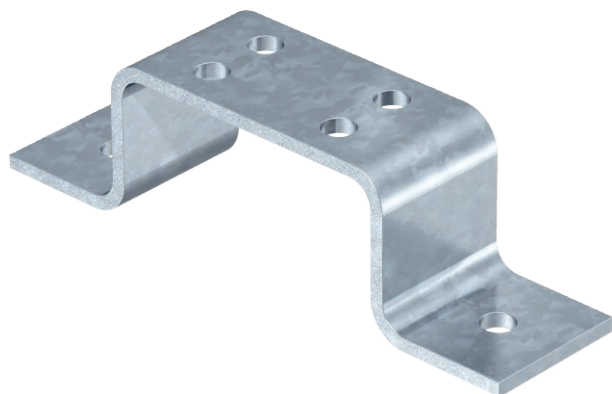


Karta charakterystyki technicznej

Blok przyłączeniowy uziemienia

Nr kat. 5016037

OBO
BETTERMANN



- Z 2 otworami do mocowania $\varnothing 11$ mm
- 1805/2: z 4 otworami przyłączeniowymi
- 1805/4: z 8 otworami przyłączeniowymi
- 1805/6: z 12 otworami przyłączeniowymi

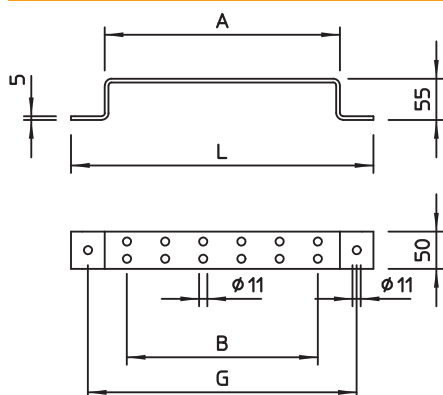


| | |
|-----------|--------------------------------|
| St | stal |
| FT | cynkowane ogniowo-zanurzeniowo |

Dane podstawowe

| | |
|---------------------------------------|--------------------------------|
| Nr kat. | 5016037 |
| Typ | 1805 4 FT |
| Oznaczenie 1 | Blok przyłączenia uziemienia |
| Oznaczenie 2 | do 4 przewodów przył. |
| Wymiar | 50x5mm |
| Materiał | Stal |
| Materiał skrót | St |
| Powierzchnia | cynkowane ogniowo-zanurzeniowo |
| Powierzchnia według DIN | DIN EN ISO 1461 |
| Powierzchnia skrót | FT |
| Najmniejsza jednostka sprzedaży (MOQ) | 1 szt. |
| Waga | 77,00 kg/100 szt. |

Dane techniczne



| | |
|----------------|------------------|
| Długość | 302,00 mm |
| Wymiar A | 212,00 mm |
| Wymiar B | 153,00 mm |
| Wymiar G | 257 mm |
| Wymiar L | 302,00 mm |
| Typ akcesoriów | Blok uziemiający |