

Karta charakterystyki technicznej

Przewód okrągły z aluminium

Nr kat. 5021308

OBO
BETTERMANN



- Może być stosowany zgodnie z DIN EN 62561-2 (VDE 0185-561-2)
- odpowiada wymaganiom VDE 0185-305 (IEC 62305)
- RD 8 ALU: półtwardy (E-ALMgSi0,5 odpowiada DIN 48801)
- RD 8 ALU-T: skrętny (E-ALMgSi0,5 odpowiada DIN 48801)
- RD 10 ALU: czyste aluminium (E-Al odpowiada DIN 48801)
- AL i ALMgSi nie mogą być układane bezpośrednio na, w lub pod tynkiem, zaprawą, betonem lub w gruncie

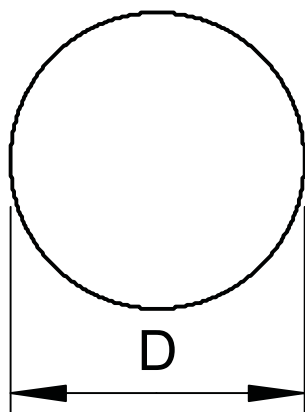


Alu aluminium

Dane podstawowe

Nr kat.	5021308
Typ	RD 10-ALU
Oznaczenie 1	Przewód okrągły
Wymiar	10mm
Materiał	Aluminium
Materiał skrót	Al
Jakość	AlMg 3
Najmniejsza jednostka sprzedaży (MOQ)	95 m
Waga	21,00 kg/100 m

Dane techniczne



Wymiar D	10,00 mm
Ilość pojedynczych drutów	1
Średnica	10,00 mm
Odporna na wysokie napięcie, izolowana konstrukcja	<input type="checkbox"/>
Krażek znormalizowany	95 ca. m
Krażek znormalizowany	20,00 ca. kg
Średnica znamionowa Ø	10 mm
Przekrój	78,00 mm ²
Własność materialna	inne
Kurtka materiałowa	bez