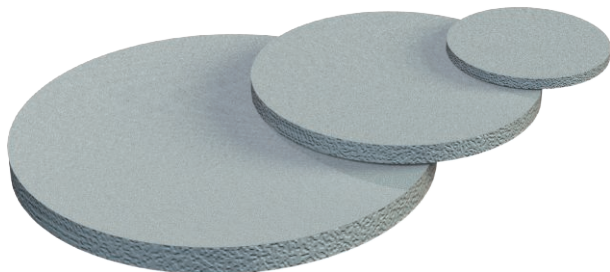


# Karta charakterystyki technicznej

## Podkładki uszczelniające, metryczne

Nr kat. 2028877



Polietylen komórkowy.

Płytki ochronne do szczelnego zamykania dławic kablowych V-TEC VM i V-TEC VM MS przed instalacją kabla.

Zastosowanie: płytki są montowane wstępnie między nakrętką kołpakową a uszczelką. Podczas instalacji kabla nie trzeba ich wyjmować, ponieważ zostaną przepchnięte kablem do wewnątrz.

Uwaga: płytki nie zapewniają ochrony mechanicznej.

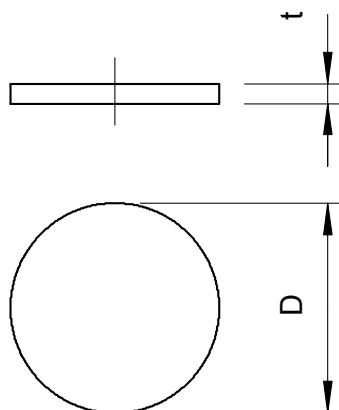


ZPE Polietylen komórkowy

### Dane podstawowe

Nr kat.	2028877
Typ	107 S VTEC M25
Oznaczenie 1	Płytki chroniąca przed pyłem
Oznaczenie 2	do przebicia
Wymiar	M25
Kolor	czarny
Materiał	Polietylen komórkowy
Materiał skrót	ZPE
Najmniejsza jednostka sprzedaży (MOQ)	100 szt.
Waga	0,01 kg/100 szt.

### Dane techniczne



Wymiar D	25,00 mm
Wymiar t	1,50 mm
Wykonanie	inne
Wielkość:	M25 mm
Wielkość:	M25
Odporny na uderzenia	<input type="checkbox"/>